

# AURIKULOTERAPIE

Základní kurz akupunktury

4. 3. 2022 Olomouc

MUDr. Ladislav Fildán

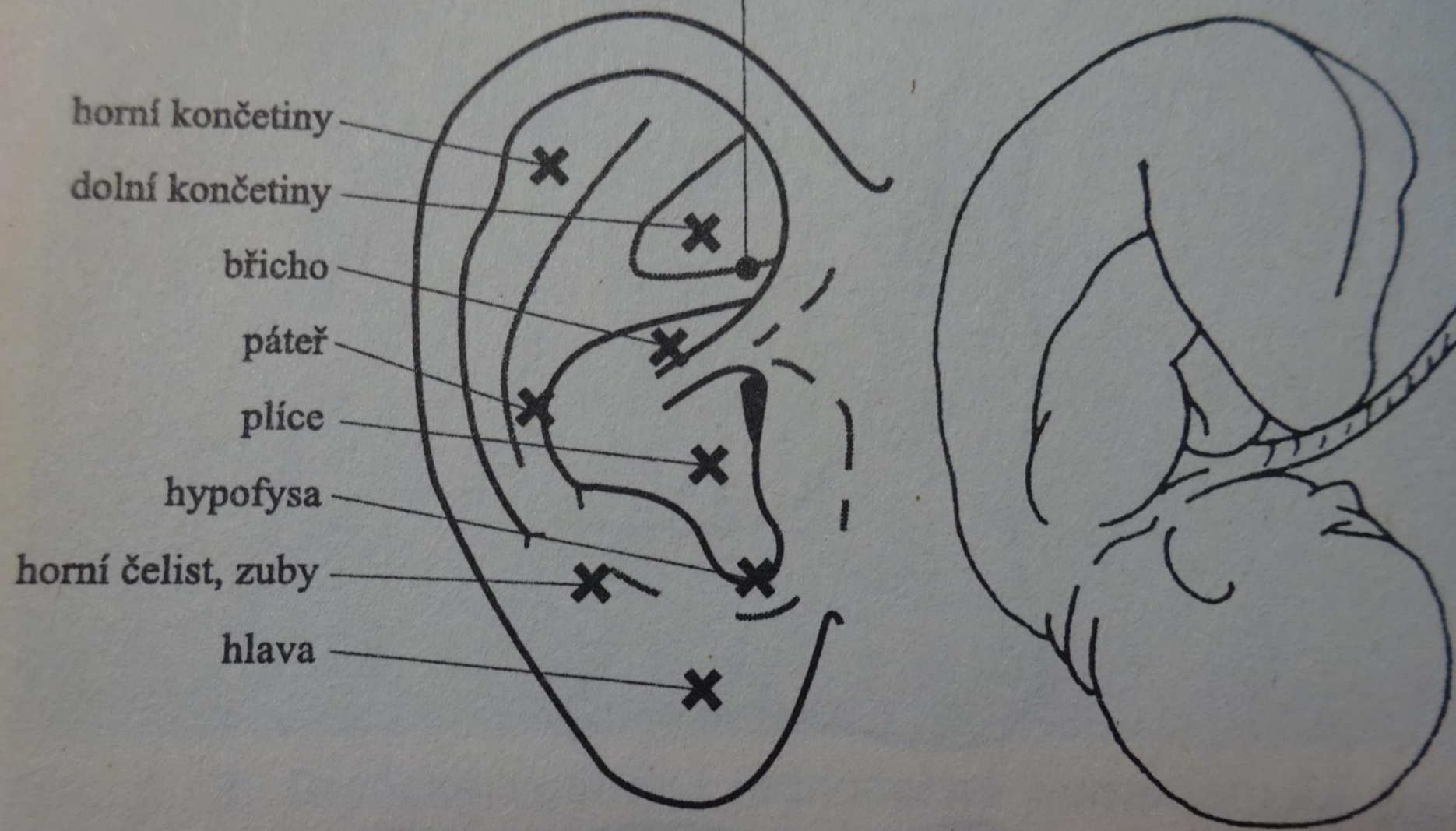
# Historie

- Paul F. M. Nogier
- - praktický lékař
- 1950 – pozoroval u svých pacientů jizvičky na dolním raménku anthelixu – efekt na stejnostrannou ischialgii
- Madam Barrin
- 1953 – prohlášení kolegy – Problém ischiasu je problémem lumbosakrálního spojení – místo kauterizace odpovídá na LS spojení
- Ucho jako obraz embrya v děloze

- Určil kartografii páteře na anthelixu
- Ověřovací pokusy – na zdravých, chladem teplem, tlakem – bez reakce
- Pak svorku na palec ruky silným tlakem a objevil se bod na uchu, kde předtím nebyl
- 1965 – náhodně objevil RAC – reflex auriculocardialis
- - přesněji cévní autonomní signál VAS
- 1980 – vyřešil záhadu různých lokalizaci stejných orgánových funkcí
- = FÁZE

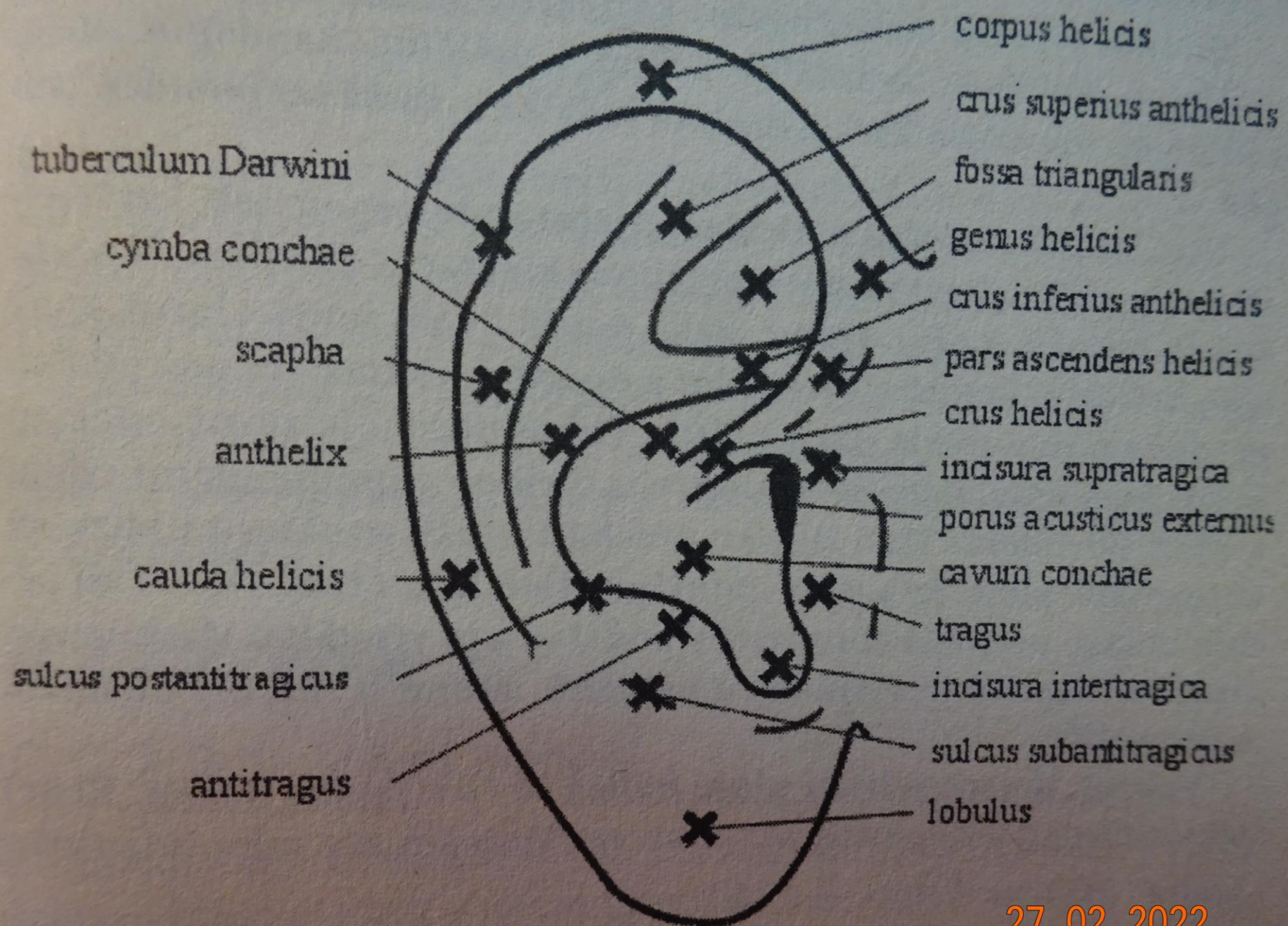
- XVII.stol. Portugalec Lusianus – kauterizace za uchem při migréně
- 1810 – Collia Itálie -paréza dk po bodnutí včelou do ucha
- 1850 – „korsický bod“ proti ischiasu
- XIX. STOL. – Francie – pokusy s léčbu ischiasu kauterizací – ale nevysvětleno, tak o to nebyl zájem
- Čína – začali rychle používat ucho až po zveřejnění Nogierových poznatků

kauterisace při ischiasu



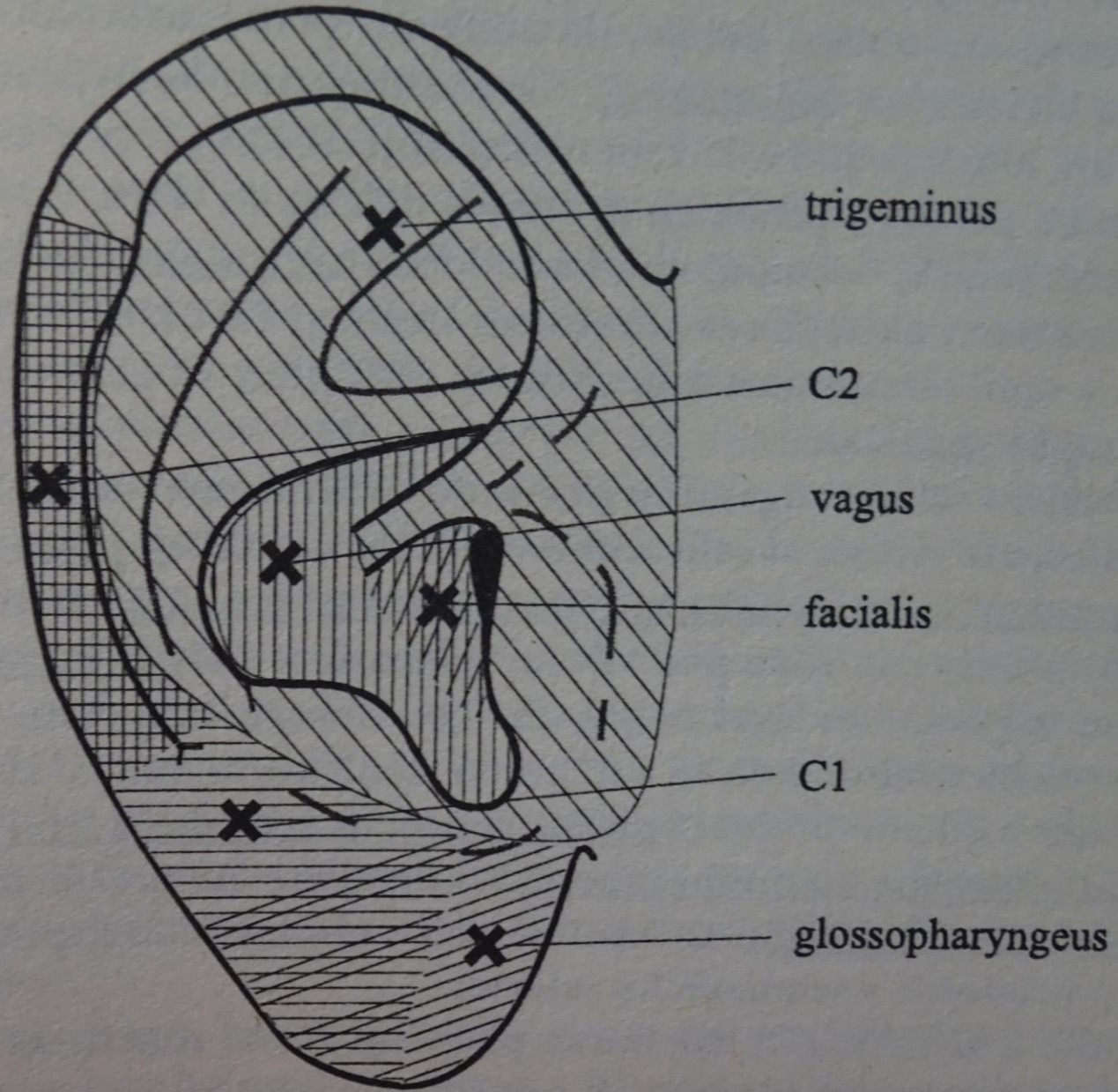
Obr. č. 5: Podobnost mezi plodem uteru a ušním boltcem. Proje zóny oblastí těla na boltci.

27 02 2022



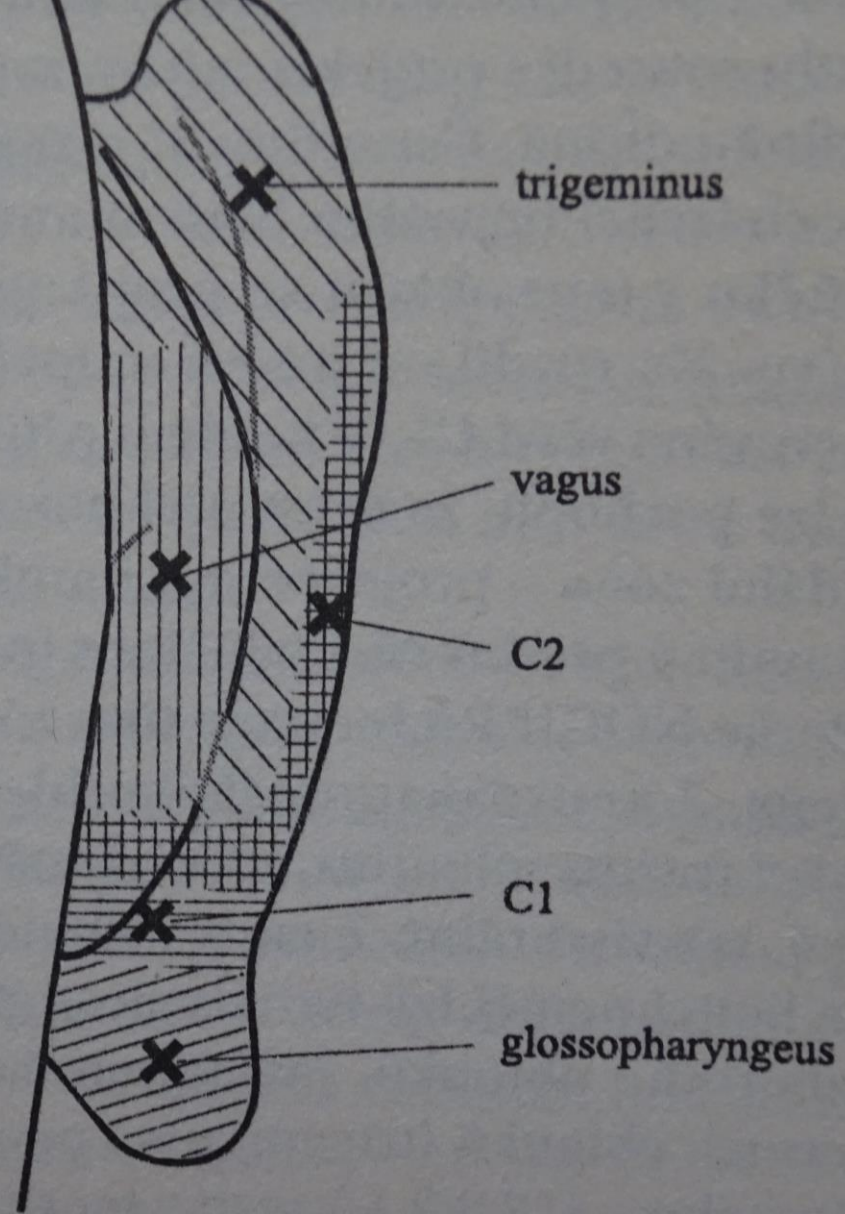
27 02 2022

Obr. č. 7: Zevní plocha boltce.



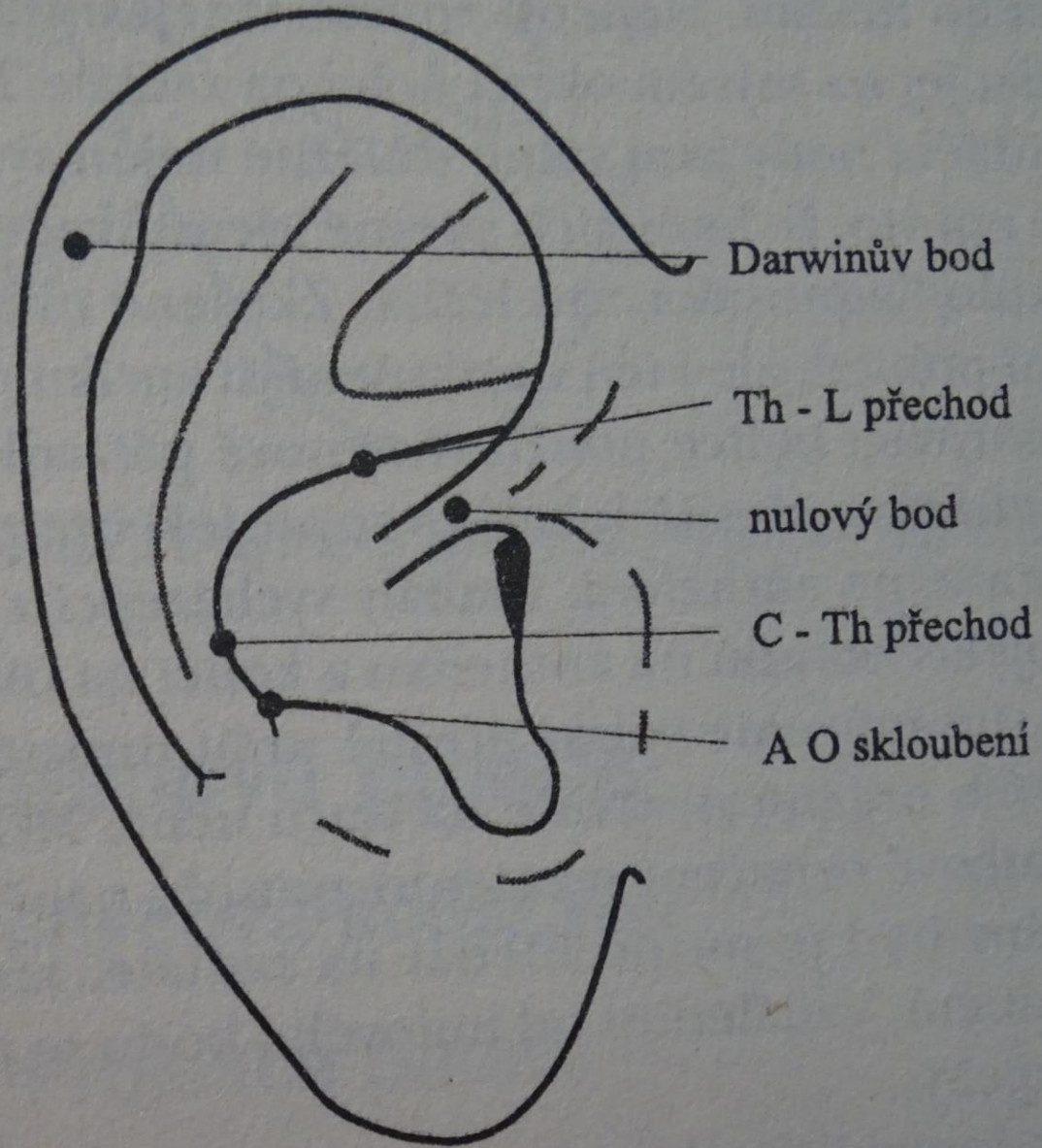
Obr. č. 11: Inervace zevní plochy boltce.

27 02 2022



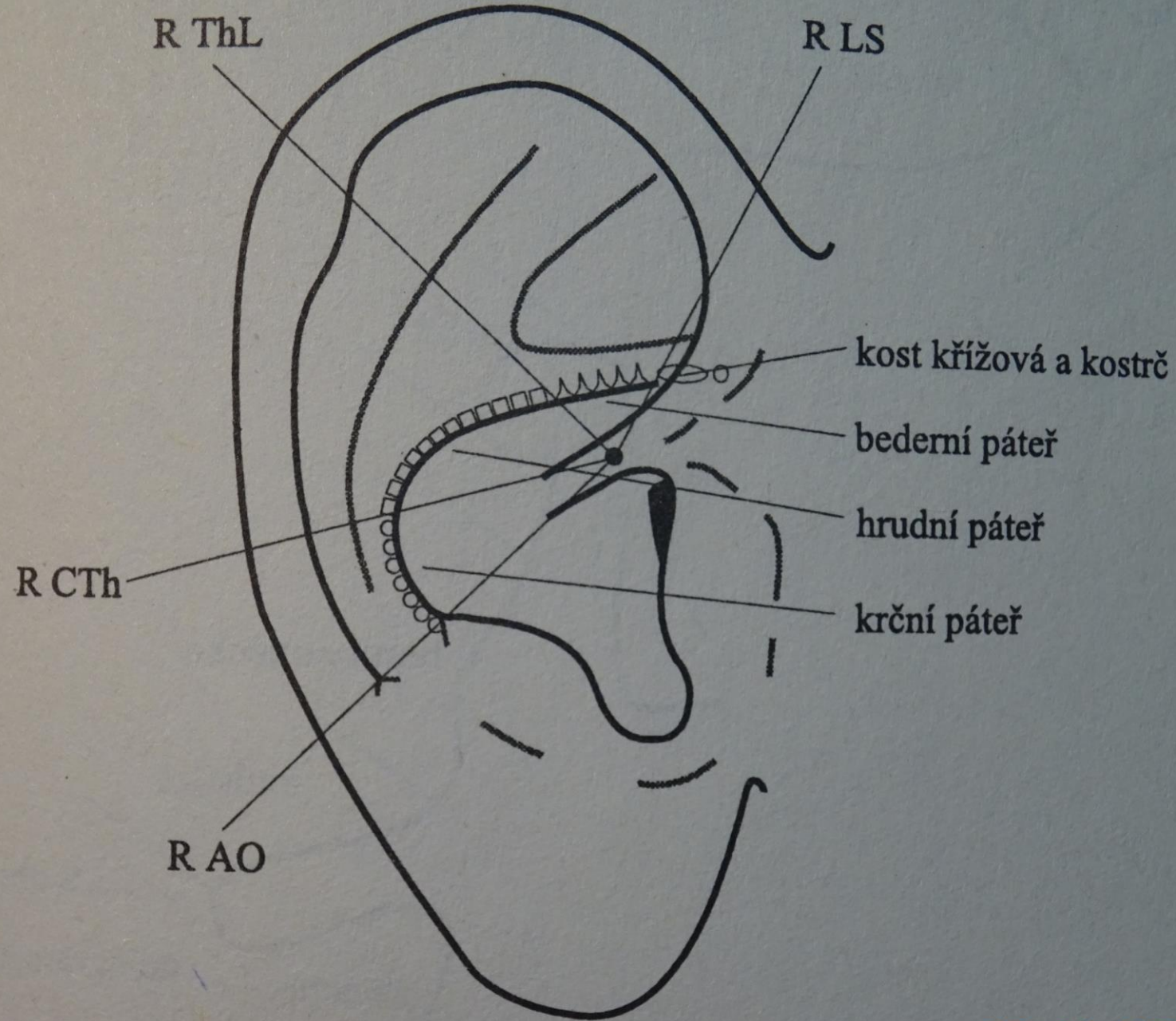
Obr. č. 12: Inervace vnitřní plochy boltce.

27 02 2022



Obr. č. 13: Orientační body na boltci.

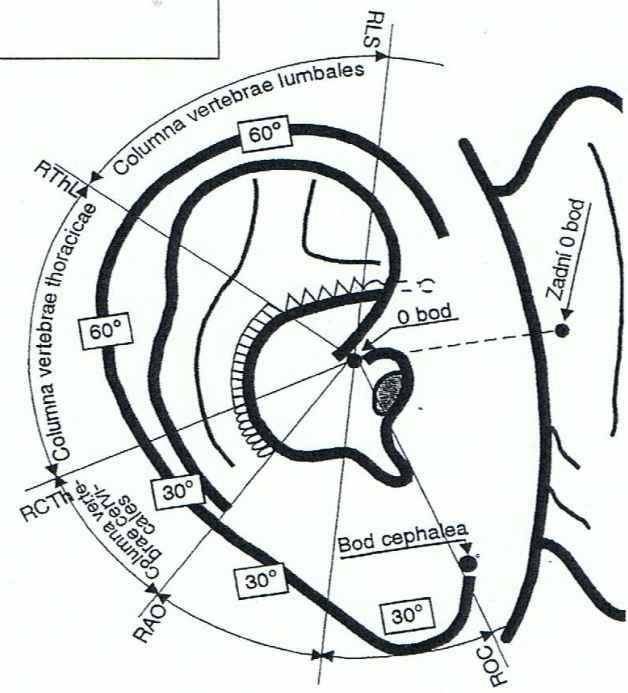
27 02 2022

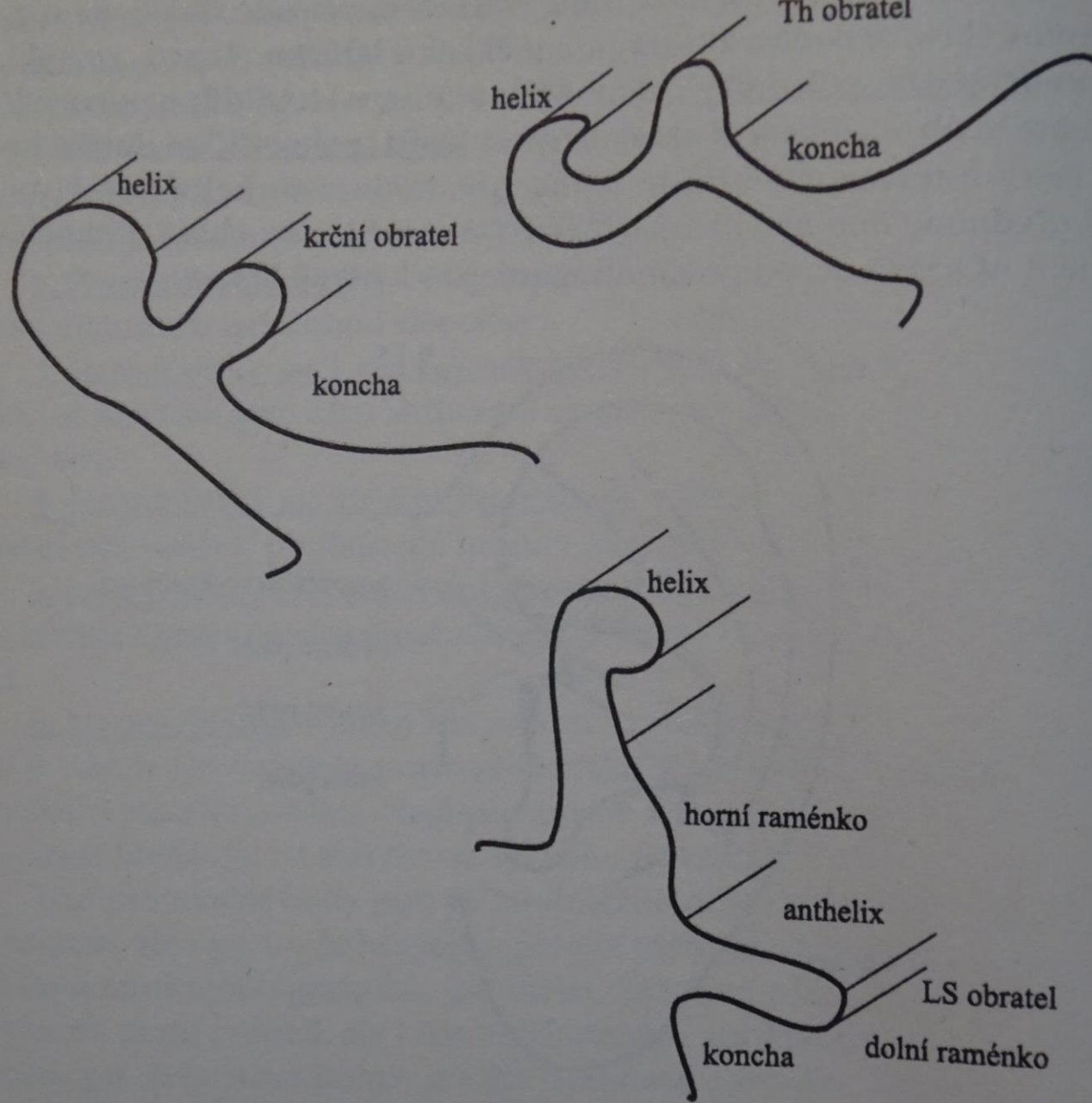


Obr. č. 14: NOGIERŮV systém radiál a projekce páteře.

27 02 2022

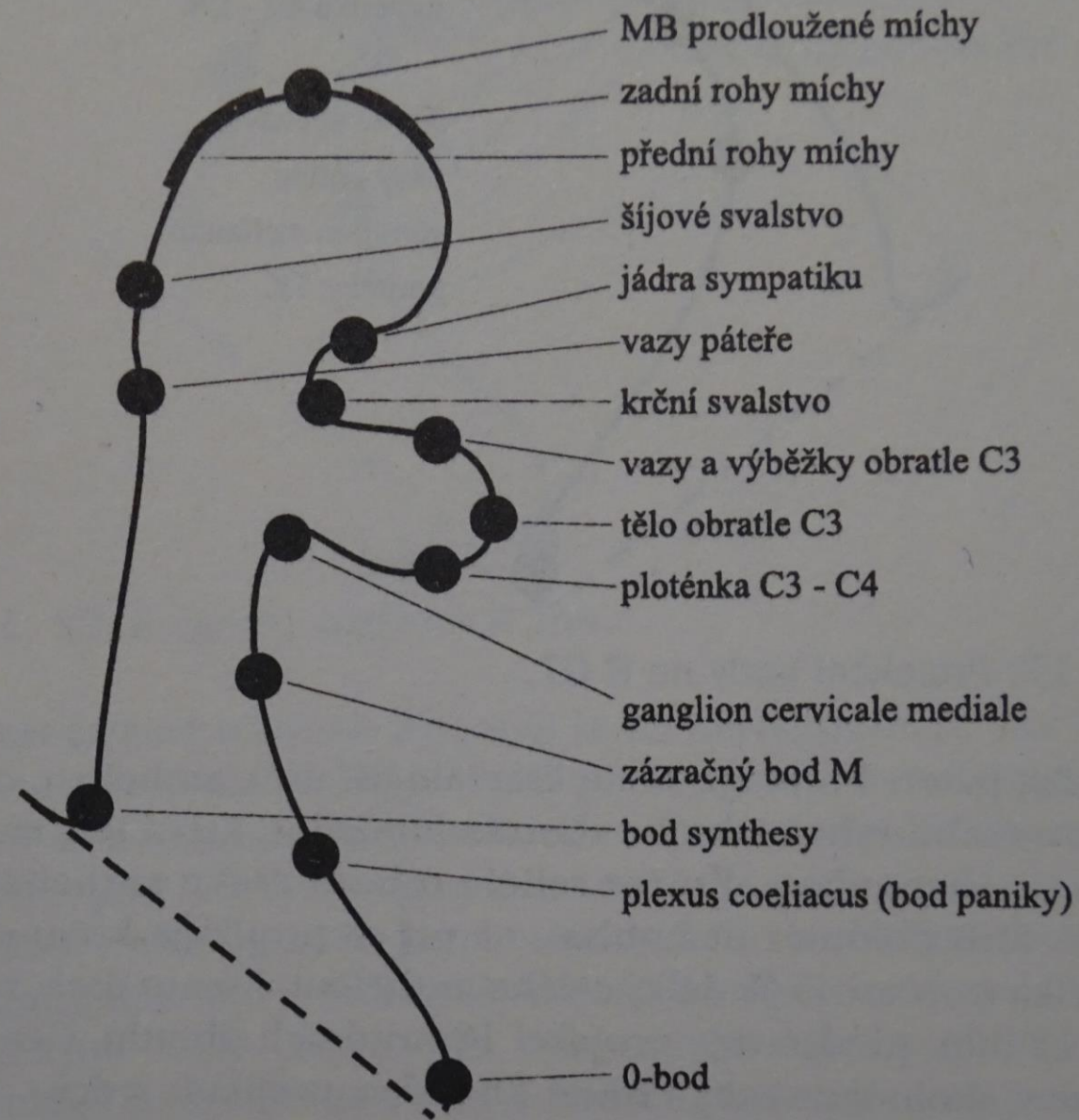
projekce skeletu





Obr. č. 15: Kolmý průřez krční, hrudní a bederní páteří

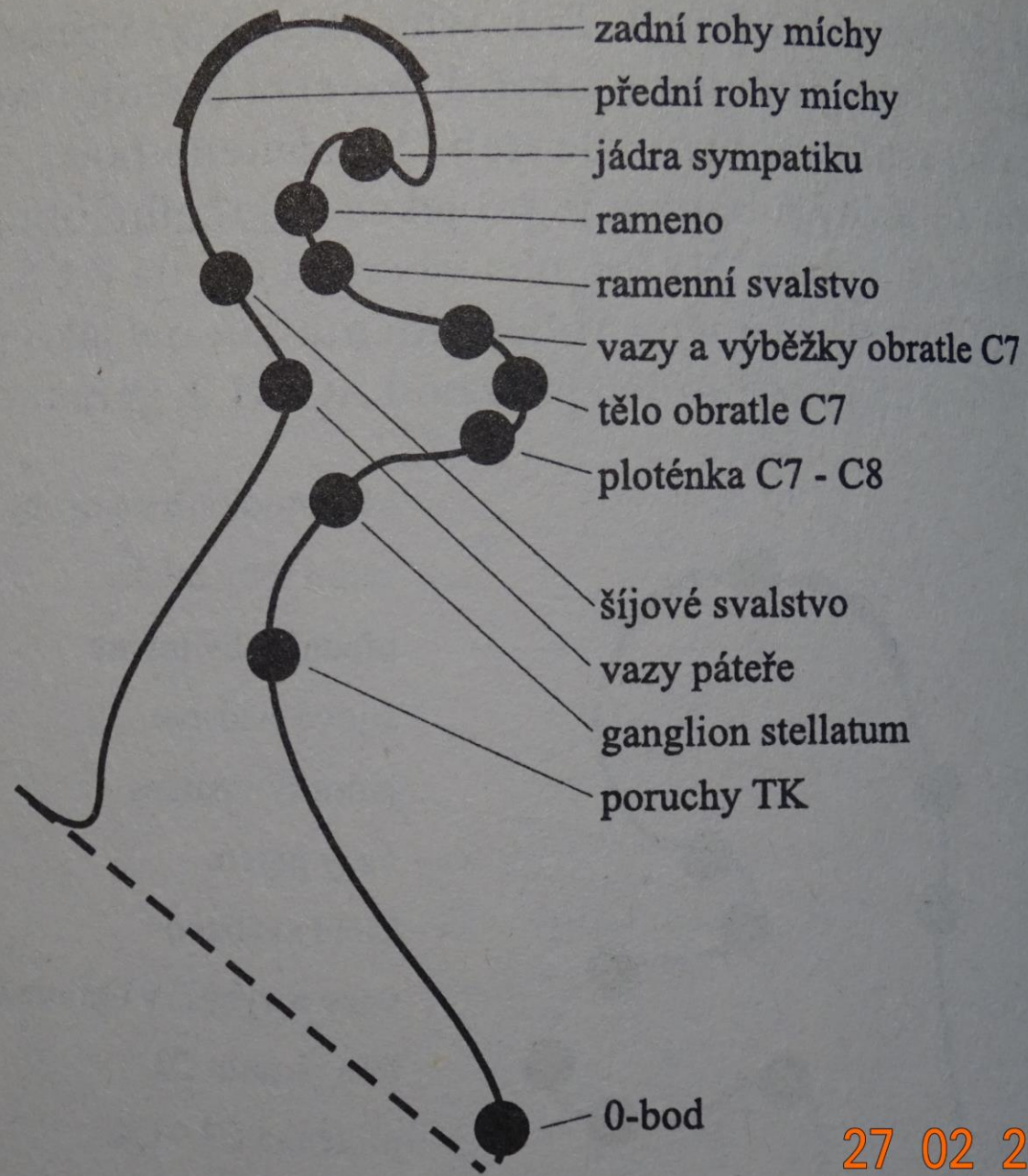
27 02 2022



Obr. č. 16: Projekční body na R C3.

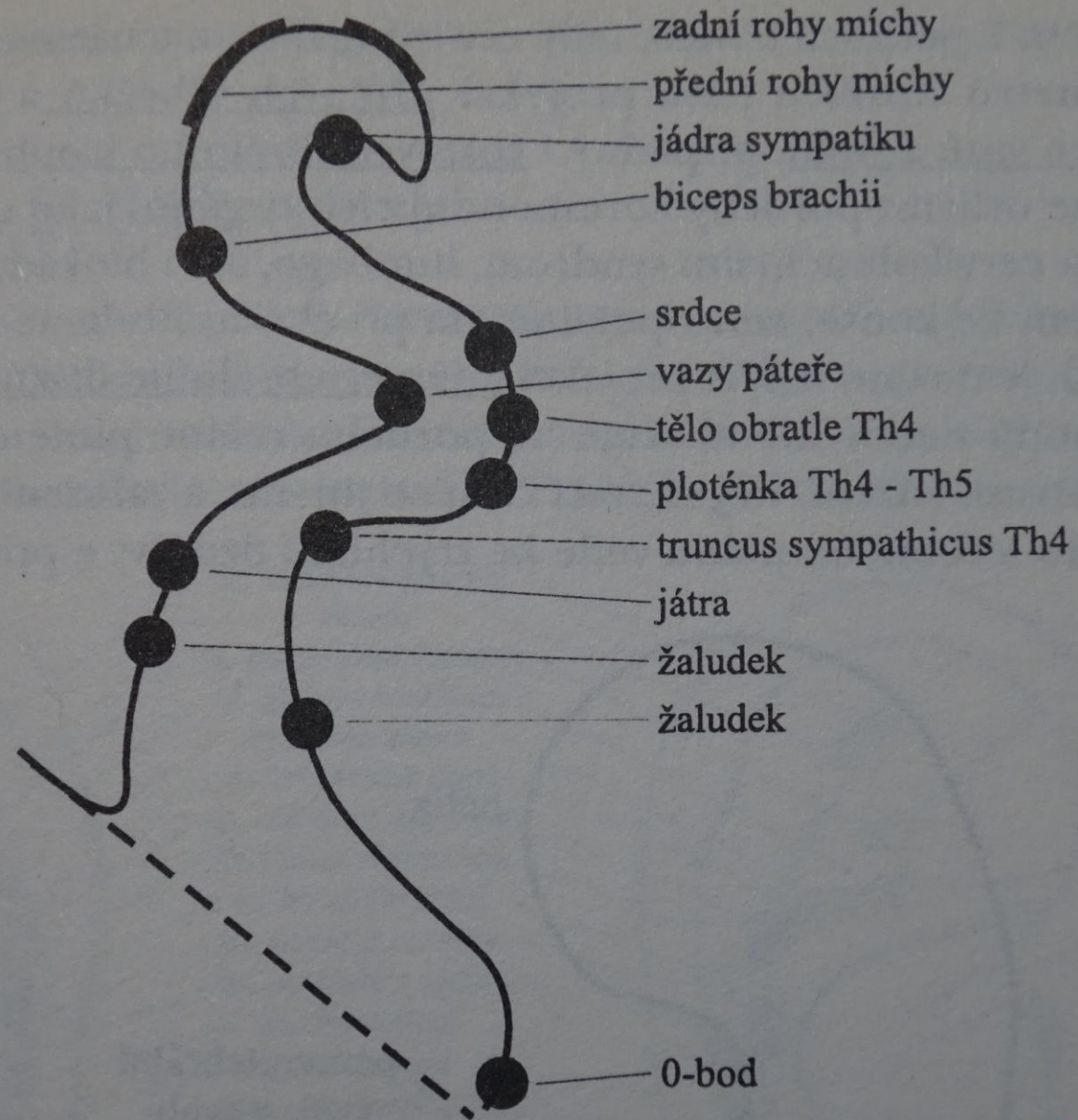
27 02 2022

Projekce 7 krčního obratle není důležitá jen terapeuticky, ale i...



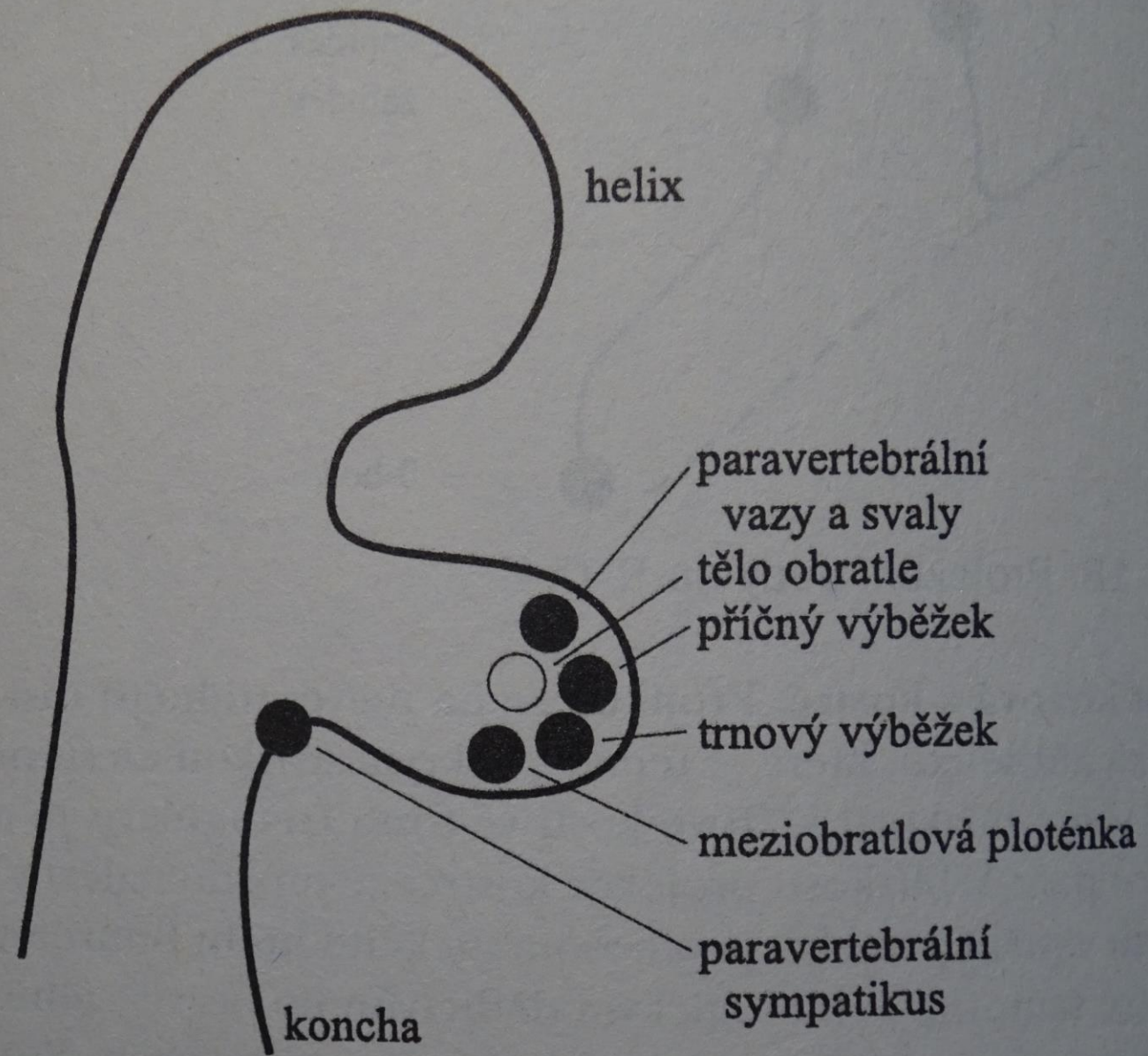
27 02 2022

Obr. č. 17: Projekční body na R C7.



Obr. č. 18: Projekční body na R Th4.

27 02 2022

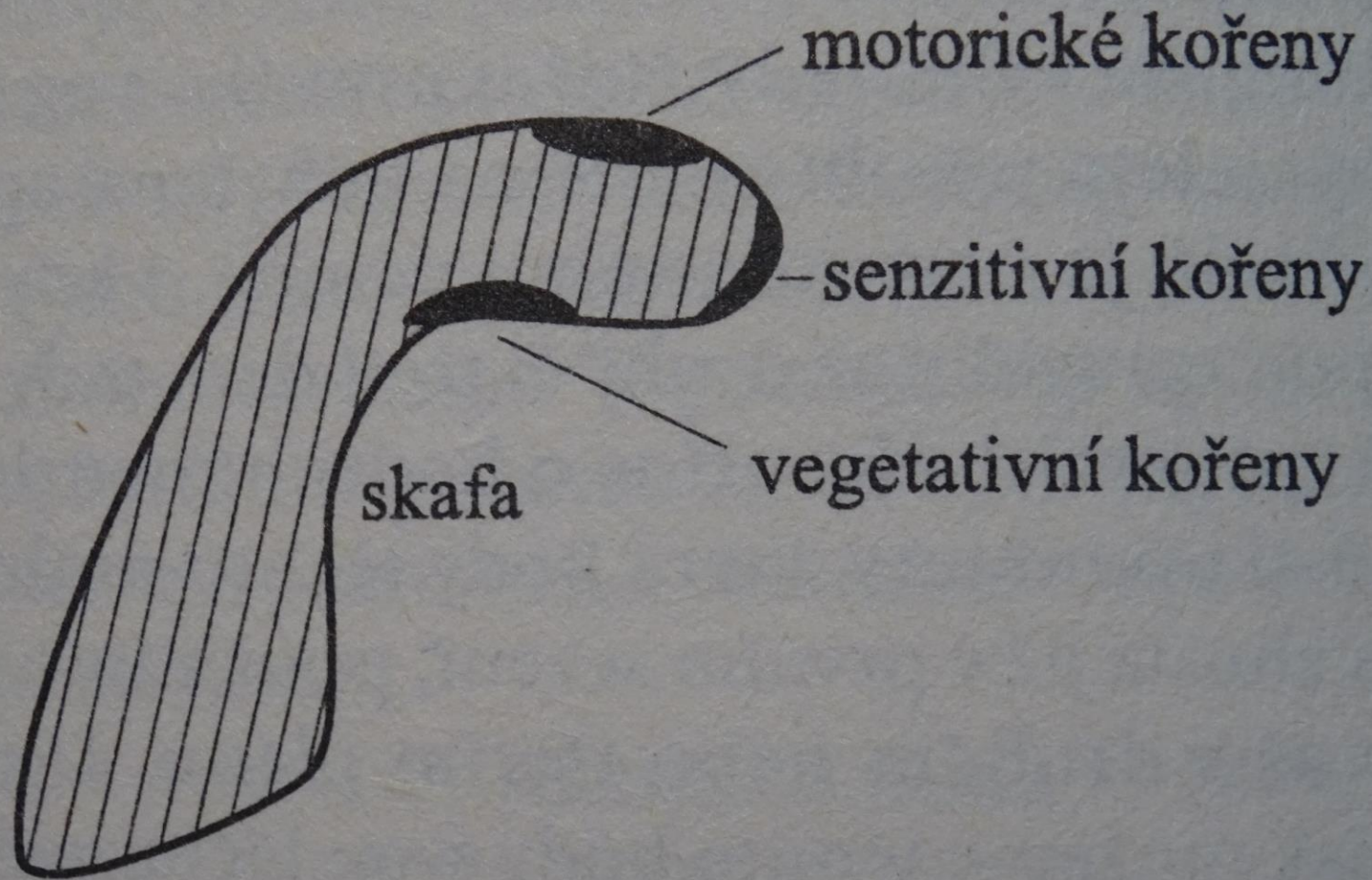


Obr. č. 19: Projekce příčných struktur obratle.

27 02 2022

Ještě centripetálněji: ...

oslo k ireverzibilní poraze motorické kořeny v pr  
míšních.



č. 31: Příčná projekce míchy na ocase helixu. 27 02 2022

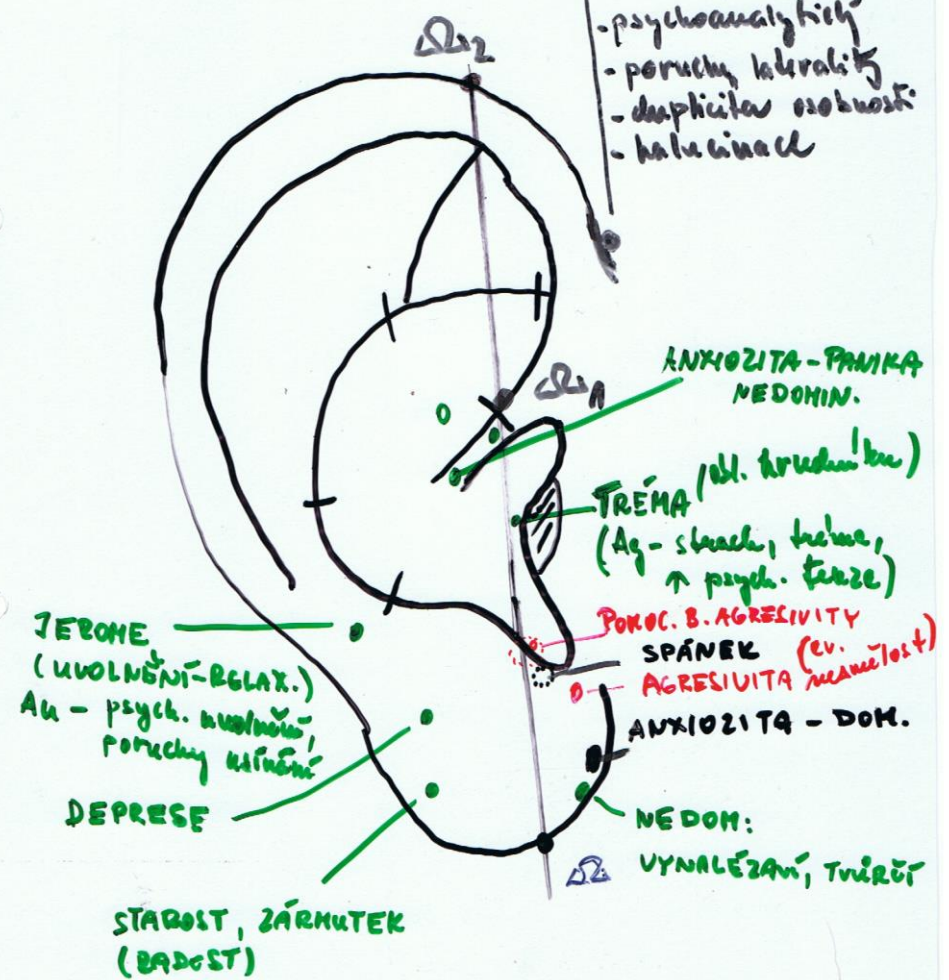
# NIMOŘÁDNÉ - PSYCHICKÉ - BODY

1.

spojení teorie s  
Psychosomatický b.

(R - Bourdiolův b.)

- psychoanalytický
- poruchy lateralizace
- duplicita osobnosti
- halucinace

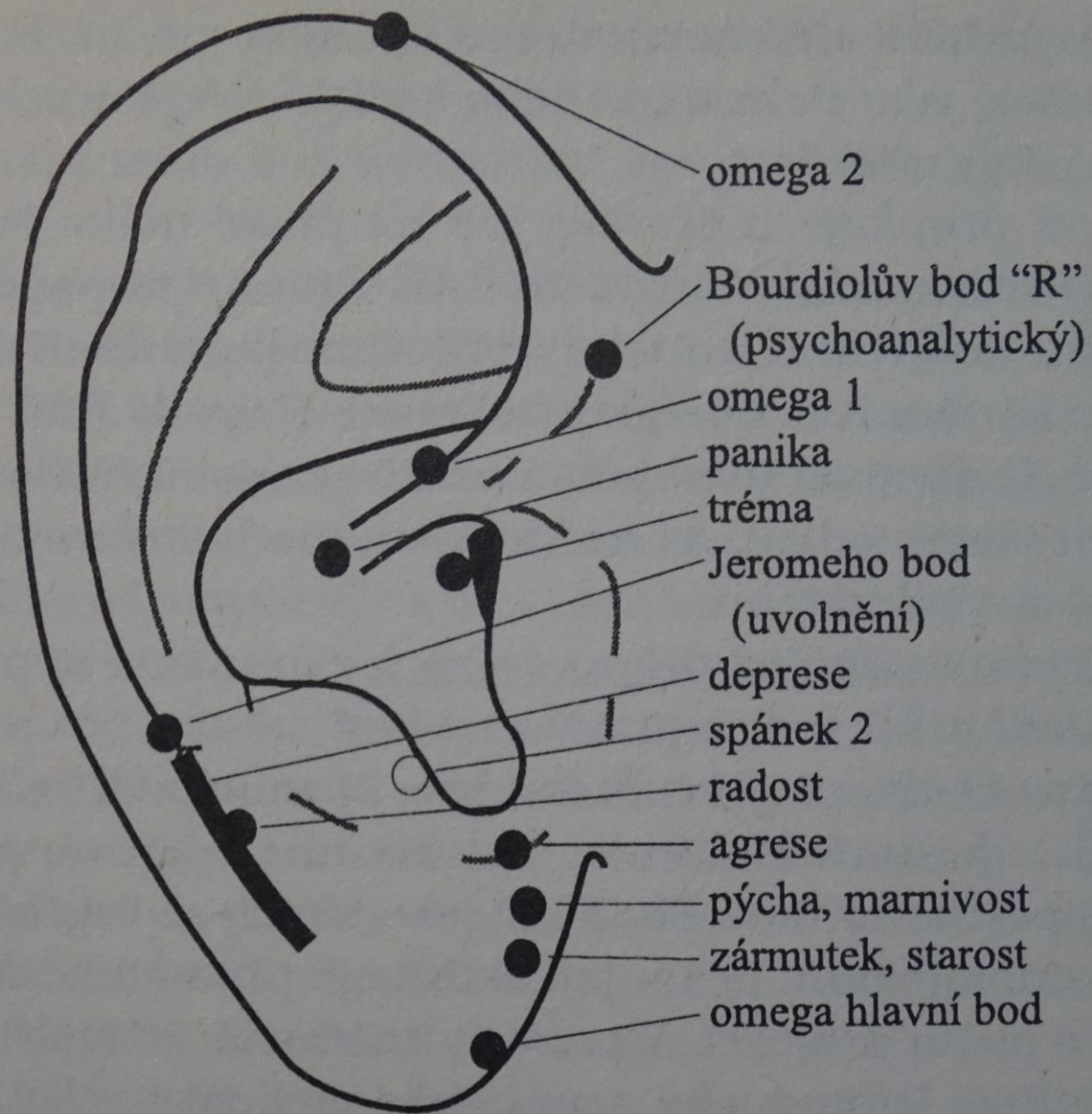


# Psychické body

- Omega hlavní – reprezentuje psychickou osobnost a její intelektuální vývoj
- Útlum bolesti na periférii, snížení dráždivých center při bolesti fixovan na kortex
- Žárlivost, závist, agresivní chování
- Omega 1 – horní hranice kořene helixu
- - stav vegetativního NS a „vegetativního“ dobrého zdraví
- - vztah k poruchám výživy (agresivita vznikající ve spojitosti s hladovými bolestmi žaludku, hypoglykémie)
- - tzv. iritační vegetativní syndromy

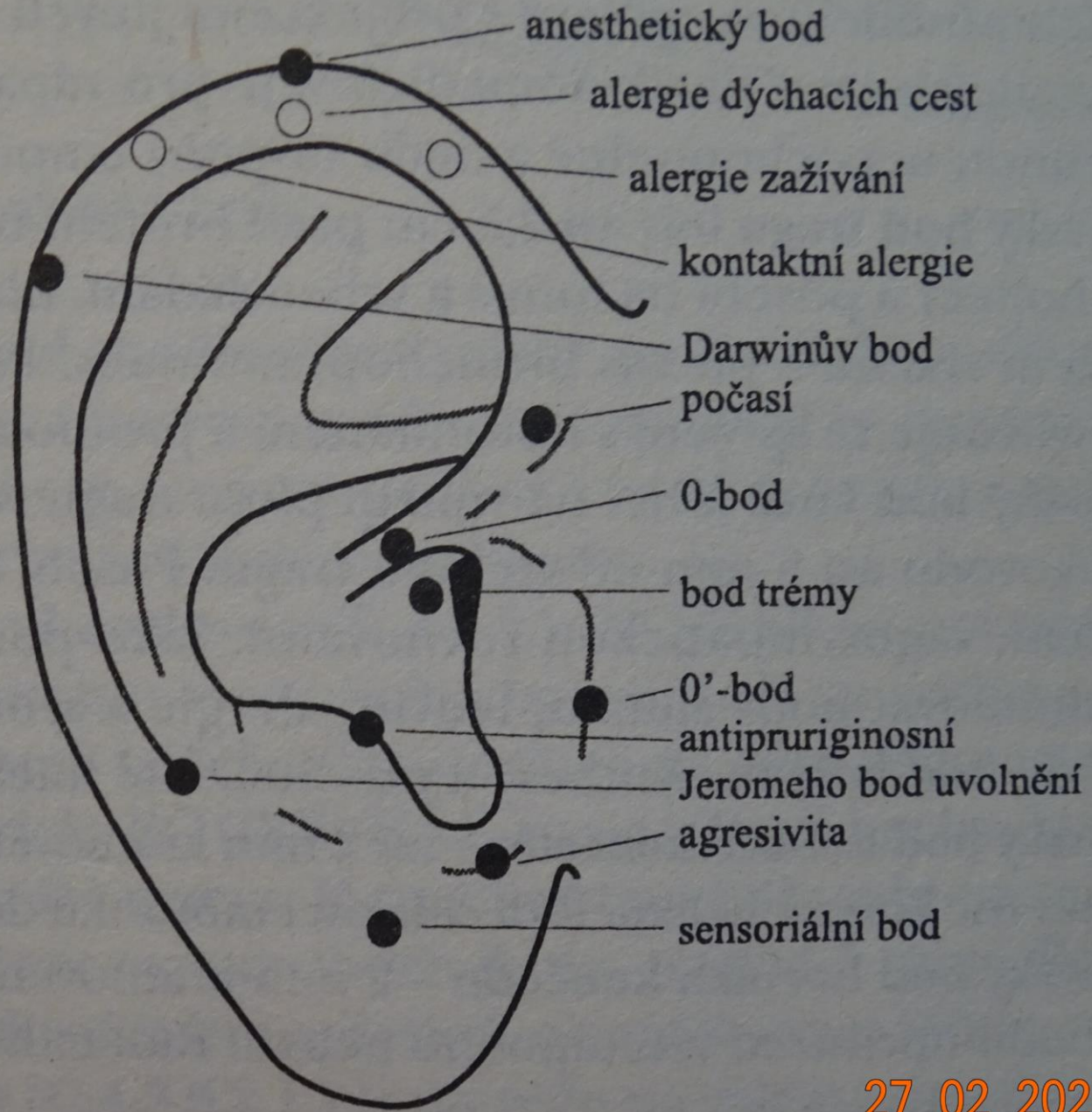
- Omega 2 – přední horní okraj helixu
- Spojení s okolím – např. bolesti závislé na počasí
- - vztah k motorice, pohlaví, sexualitě
- - klaustrofobie, při neúspěchu, chudobě, absence sexuálního uspokojení
  
- STRACH – zóna strachu – těsně u projekce limbického systému a bodu agresivity
- - pocit strachu a úzkosti, který při vyšší intenzitě může přejít do agresivity

- - strach není spojený s vegetativními reakcemi
- Body ANXIOZITY – neodůvodněná úzkost bez logických souvislostí
- - spojená s palppitacemi, eruktací, zvracením,
- - nedomin. ucho
- - dominantní ucho – pokud je panika
- STAROST, SMUTEK – když je výrazná citlivost=RADOST
- BOD AGRESIVITY (může být až zóna) – dom. ucho, velikost je úměrná stavu
- - sedativně – výrazný zklidňující efekt
- - také při skrytých formách agres.chování (nenasytnost...)
- - **odvykací kúry**



27 02 2022

Obr. č. 44: Psychické body.



27 02 2022

Obr. č. 42: Mimořádné body.

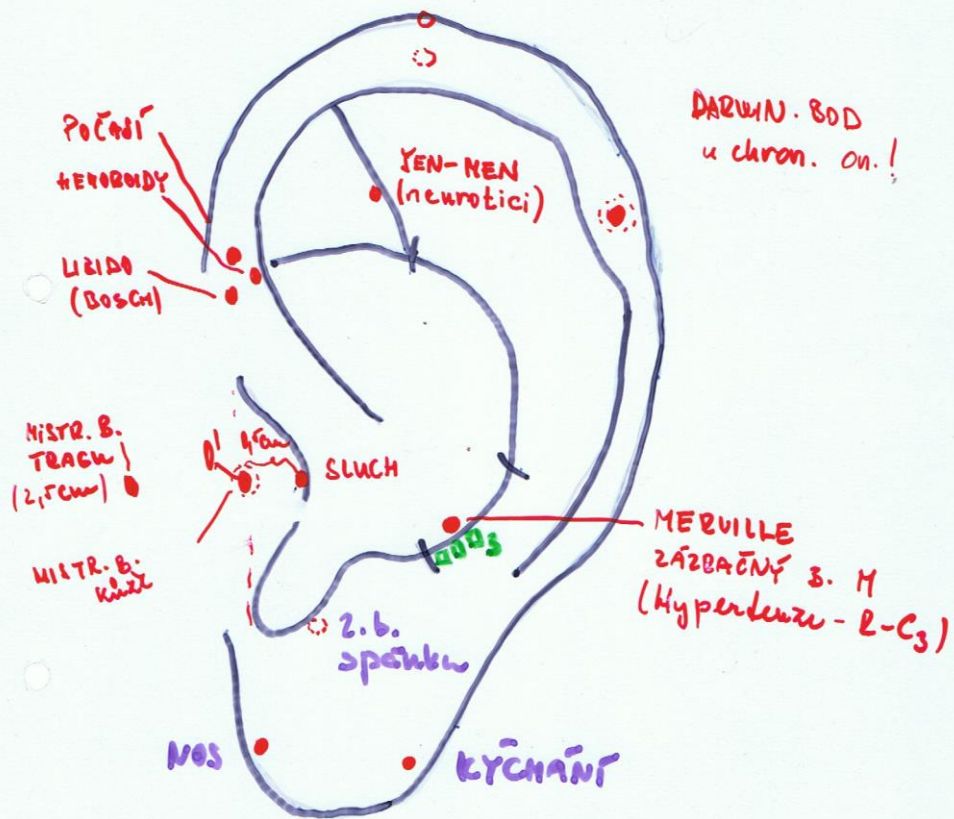
# DALŠÍ MIKOŽÁDĚVÉ BODY

3.

MISTR. B. TRAGU - PŘELADĚNÍ TONUSU VEGET. NS.

- VOLNÍ VLADY, ↑ SEBOVLADNĚNÍ (+ b. sluch a  
př. bronchopulm.)

ALERGIE (zranit u netyp. alergií)



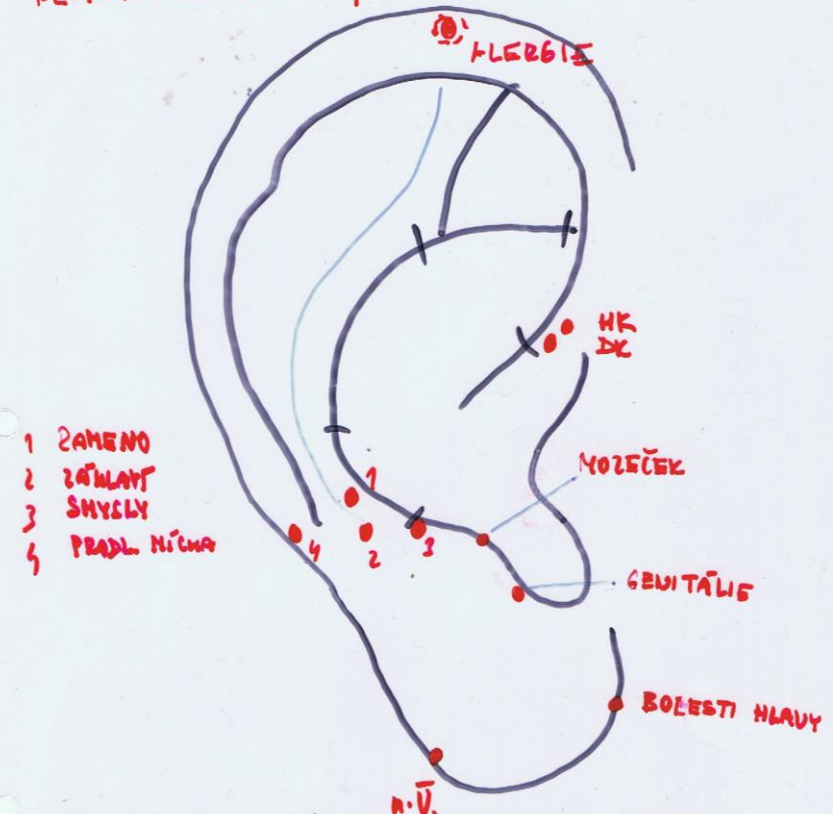
0' - DOP. PRAVĚ - NITROKARDNÍ a NITROŽÍJNÍ ORG.  
- NEDOP. - LEVÉ UCHO - VENTRIKULNÍ PORUCHY

BOSCH - + STIMULACE VNĚJŠÍCH FOKL. ORG. - IMPOTENCE  
- FURCIDIJA

POČASÍ - bolest hlavy, angina pectoris

SLUCH - také při poruchách vřívivosti

# NIKOTŘÁDNÉ BODY - POLYRAČ. NEVYJADELNÍ CHOROBY, ALE „TERÉN“



N.b. alergie - také kontaktny svalů Cp  
- + nos + kýchání => polinóza

N.b. bolesti hlavy - migreny

N.b. HK - ↑ citlivosti HK

N.b. DK - citlivost, motor. (ce DK, pata, šlachy)

N.b. kůže - kůže, Retikul. syst., rovnováha vejet.  
nerveva, vnitřní neklid

Darwin - poruchy a bol. stavy HK a DK

N. b. ramene

N. b. záhlaví

N. b. genitálií

(vnější rodidla, ↑ alb. konus při únavě  
akankom)

# NIMOŘÁDNÉ BODY NA VNITŘNÍ STRANĚ BOLTCE<sup>6</sup>

ZADNÍ B. 0  
Nish. b. syntézy  
S. b. spánku



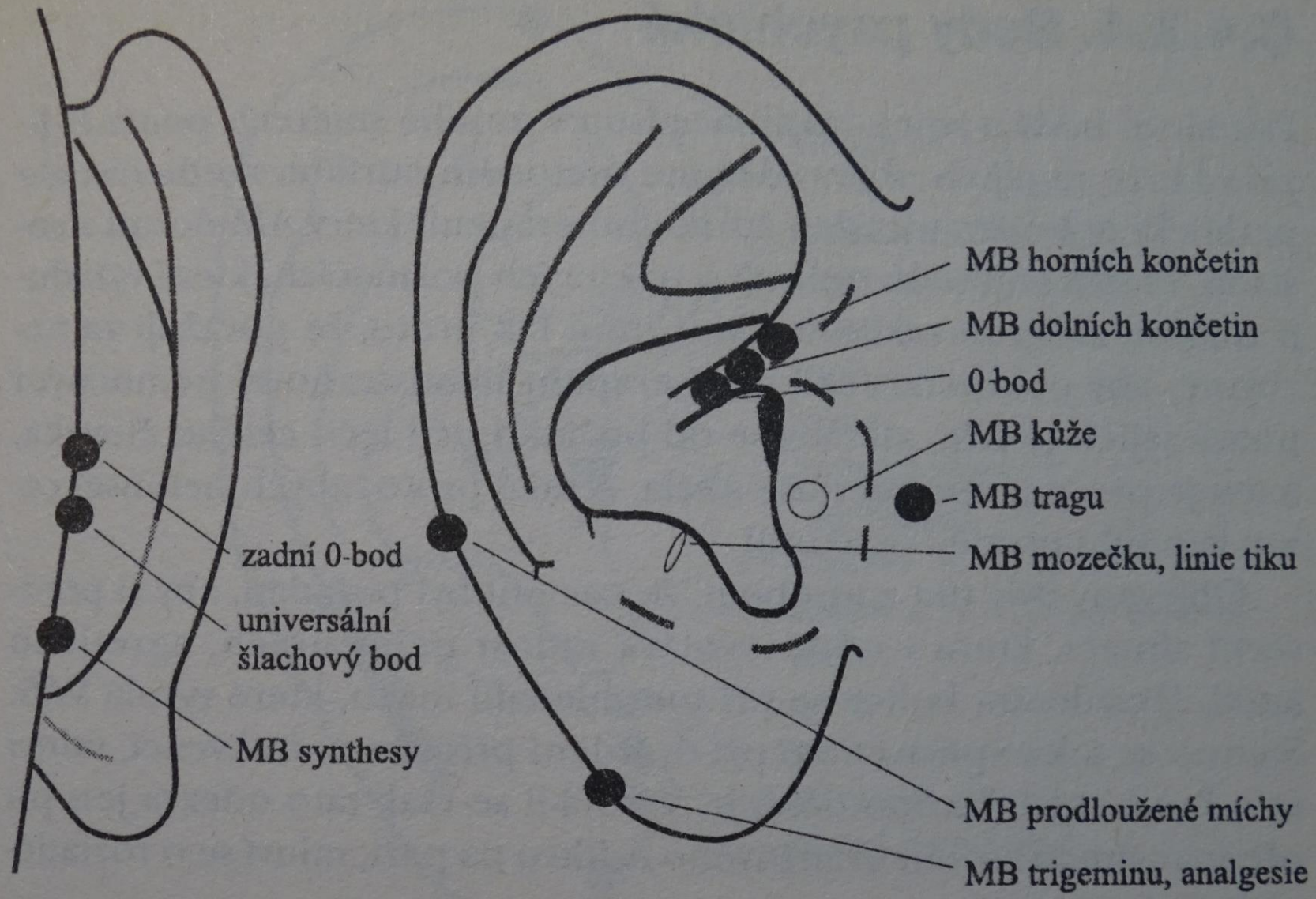
○ Zadní b. 0 - střed eminentia conchae proti začátku  
radix helicis  
- motorika žaludku

Nish. b. syntézy - dol. konec eminentia conchae,  
u místa připojení boltku k hlavě  
- všeob. účinek na sensit. i motor. složku,  
front. zóna rinencefalov.  
- pozit. vliv na psych. stavu

○ † sluch, koleno, rameno → na sluch a vestibul.  
luněk.

III. bod spánku - lalůček přičkaří v eminentia con.  
- poruchy spánku a časté probouzení

- **Dorzomediální plocha ušního boltce**
- 
- 
- **Význam:**
- **Zevní plocha – poruchy funkcí**
- **DM plocha – poruchy svalů, nervů**
- **Zvláštní body**
-



Obr. č. 43: Mistrovské body.

27 02 2022

# Mistrovské body - pokračování

- Mistrovské body mozečku – cerebellum, thalamus, charakter, psychika
- (neurózy z dětství + GTH neb ledvina, rektum, hltan)
- M.b. prodloužené míchy (R-C2,3) – veget.NS
- + b.kůže, syntézy – spinální VNS
- + temporomandib.kl. – sympatikus
- + lediny a gonády – parasympatikus
- M.b. trigeminu – neuralgie n.V., neurodermatitis tváře, akné, poruchy krev. oběhu, celková slabost, impulzivnost, nekontrol.chuť na jídlo

- M.b. smyslů – pod nejvíce vyčnívajícím místem antitragu na senzoriální linii (na jejím dolním a předním okraji)
- - paměť, vštípivost, poruchy vědomí

# Shrnutí

- Nogier - body – ORGÁNOVÉ

- MIMOŘÁDNÉ (MISTROVSKÉ)

ORGÁNOVÉ – somatotopie boltce, orgán, část těla, také vliv na jiné orgány patřící do funkčního okruhu (př. žlučník ... játra, žluč.cesty, duodenum)

- Každý orgán.b. je centrem velké zóny, která ho obklopuje a působí na příslušný orgán

# Metodika a technika aurikulodiagnostiky, aurikuloterapie a aurikulomedicíny

- **I. AURIKULODIAGNOSTIKA A AURIKULOTERAPIE**

- A) Vyšetření ucha

- – aspekce (l lupou)
- - palpance obou uší prsty
- – pátradla tlak 250g/mm<sup>2</sup> (u aurikulomedicíny 100-120g/mm<sup>2</sup>)
- - elektrické detekční přístroje Stimul apod.  
(impedance se mění v průběhu onemocnění)

Teoreticky – nižší odpor – Au jehla, vyšší Ag jehla

- Pokud necitlivost celého boltce – napíchnout bod 0 tonizačně (točit ve směru hodin.ručiček)
- B) Výběr bodů a stanovení léčebného plánu
- - dle Nogiera dle čínské dg – společná a rozdílná kritéria

- C) Způsob stimulace projekčních bodů
- - Sedativní – (klidová bolest se sníží pohybem)
- - Tonizační – (bolest jen v činnosti orgánu, při pohybu)
- Nogier – zvl. bioelektrická cirkulace v uchu souvisí s nerušeným průběhem funkcí v organizmu
- - úkol AT – ovlivňovat kladně tuto eng.
- S – protisměru
- T – po směru
- - optimální doba zavedení 15-20 min

- (pokud je jen několik sec. – opačné působení)
- - důležité u slabých a přecitlivělých
- Hloubka vpichu - 1-2 mm (kde je chrupavka)
- - 2-4 mm (lobulus)
- Opakování – za 1-2 dny (až 14 dní)
- Počet sezení – 5 – 6 obvykle
- Opakování kúry – za 2- 3 a více týdnů
- Trvalé jehly – 3-14 dní (ponechávám až 5 týdnů – bod alergie dle Dolejšové)

- Masáž ucha - krouživá
- bodová
- krátké tahy k periferii – S
- k bodu - T
- Pércova metoda – skleněnou tyčinkou
- vytahování ucha (manipulace)

- Komplexní masáž ucha (Nogier)
- 1.linie – autonomní NS (helix)
- 2.linie – retikulární systém (anthelix – koncha)
- 3.linie – cerebrospinální systém (před uchem)
- - symetricky oboustranně – ve směru bioenergetického toku
- = zpomalení toku – oslabení metabolismu
- - protisměru
- = zesílení eng.toku a zvýšení odolnosti a obranyschopnosti

- Paprskovitá masáž – 0 – okraj konchy
- K 0 – zvýš. tonu sympatiku
- Od 0 – zvýš. parasympatiku
- - zlepšení stavu nervové rovnováhy ucha a AT

- **II. AURIKULODIAGNOSTIKA a AURIKULOMEDICÍNA**

- - ušní geometrie, RAC, lateralita, cílené frekvence, vrstvy ucha, řídicí a biotické body

- A) Lateralita

- = tvarová a zvl. funkční asymetrie párově vyvinutých orgánů

- (pohyb. syst., smysly)

- Dominantní hemisféra – fatické a praktické funkce

- Nedominantní h. = reprezentační – klasifikace a kvalifikování časově prostor.vztahů. Emocionální citění, umělecké vlohy.

- Překřížená laterita = křížové střídání dominance obou orgánových typů (dominance levostranných smyslů s dominancí pravostranných pohybových ústrojí apod.)

- Dominance levé hemisféry není vždy absolutní
- Určení dominance – vede k určení kovu jehly, adekvátní výběr bb. psychických, na tragu
- - poruchy laterality – může být důvodem k neúspěchu AT
- Testy: tleskání, Omega hlavní – palpačně
- Porucha laterality – korespondenční b. se objeví také na druhém uchu (např.koleno)
- Dominantní ucho = dominantní ruka (nedominantní=referenční)
- Praváci pravé – leváci levé

- B) Aurikulokardiální reflex
- Pozitivní – posun k palci
- Negativní – posun k lokti

### C) Frekvenční zóny ucha – pomocí RAC

Oblastem na uchu odpovídají urč. oblasti těla, které reagují na určitou frekvenci

7 zón

### D) Tkáňové vrstvy ucha

2 vrstvy, které jsou potřeba na objevení projekčního bodu

Povrchní – poplachová reakce

Střední – energetický transfer

Hluboká – místo vzniku energie

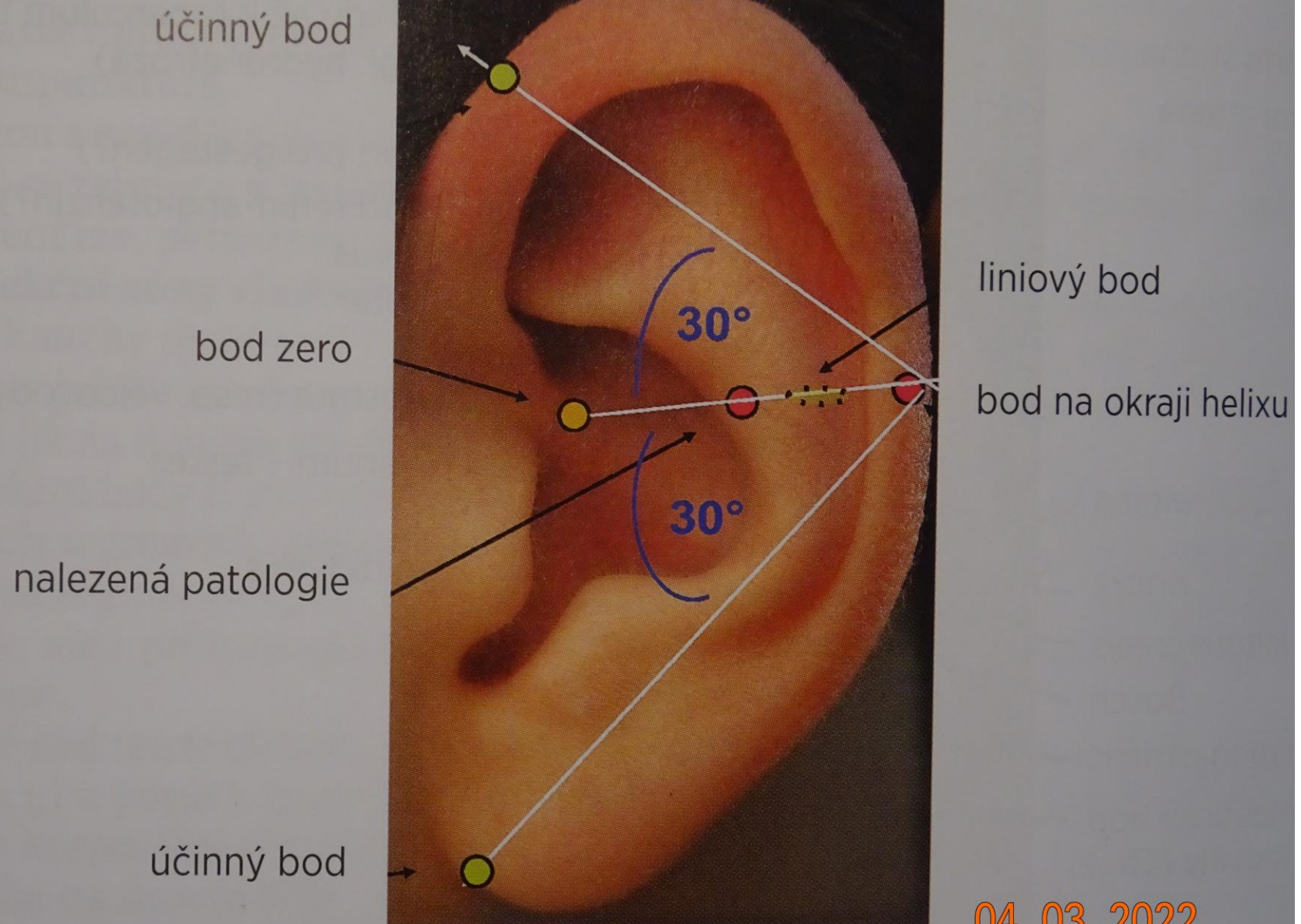
### • 3. Příčiny neúspěchu AT

Překážky léčby:

- a) Inverze – vegetat. normotonie – lehce převažuje pasy ve tvýři a sy na končetinách. Vzniká např. dlouhotrvajícím drážděním ggl.stellatum, blokáda 1. žebra
- b) Oscilace – střídání pozit. a negativního RAC
- c) Poruchy laterality – vznikají závažné změn v organizm

# UŠNÍ GEOMETRIE

- Vyvinula se po objevu RAC
- - Nogier při pátrání na uchu objevil v rámci léčení u některých potíží další citlivé body
- – některé ležely na přímce z bodu 0 přes místo patologie na okraj helixu
- - liniové bb. mohou zůstat citlivé i několik měsíců po odeznění bolesti a vymizení původního patol. Bodu
- (? - např. vertebr.on. – přetrvávající sval. spazmy v dané oblasti-?)

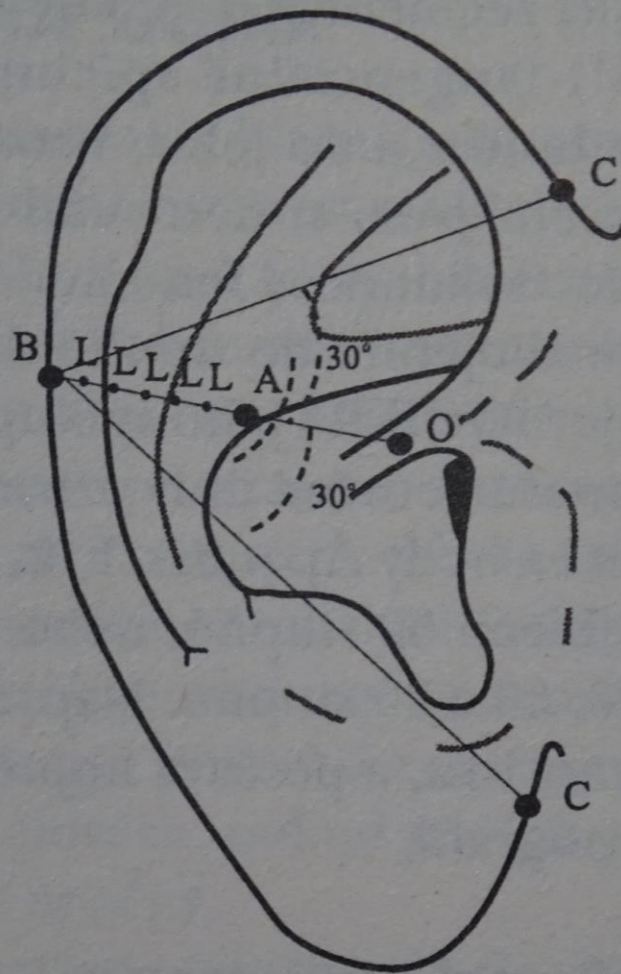


04 03 2022

**Obr. 5.44** Ušní geometrie – liniové a okrajové body

- Nogier – přímka přes liniové bb. K helixu - zde citl.b. –zlepšuje dané potíže
- - další citl. bb. na helixu – pod úhlem 30 st.
- Ušní geometrie se uplatňuje zejm. v adiktologii

těchto přímk s okrajem ucha jsou další aktivní body „C“.



Obr. č. 49: Ušní geometrie: O – nulový bod, L – liniové body, A – projekce nemocného orgánu, B, C – účinné body na okraji boltce.

27 02 2022

Body „B“ a „C“ jsou někdy terapeuticky účinnější než přímé orgá-

# UŠNÍ GEOMETRIE

- 
- **Teoreticky ani experimentálně nevysvětleno**
- **Nefigurální, geometrické vztahy porušených funkcí některého orgánu k jiným místům ušního boltce**
- 
- **A) LINIOVÉ BODY**
- **Přímka O – A – B – v úseku A-B najdeme několik přesně stejně od sebe vzdálených bodů (vzdálenost od 1-3 mm) – bývají někdy účinnější než tradiční postupy**

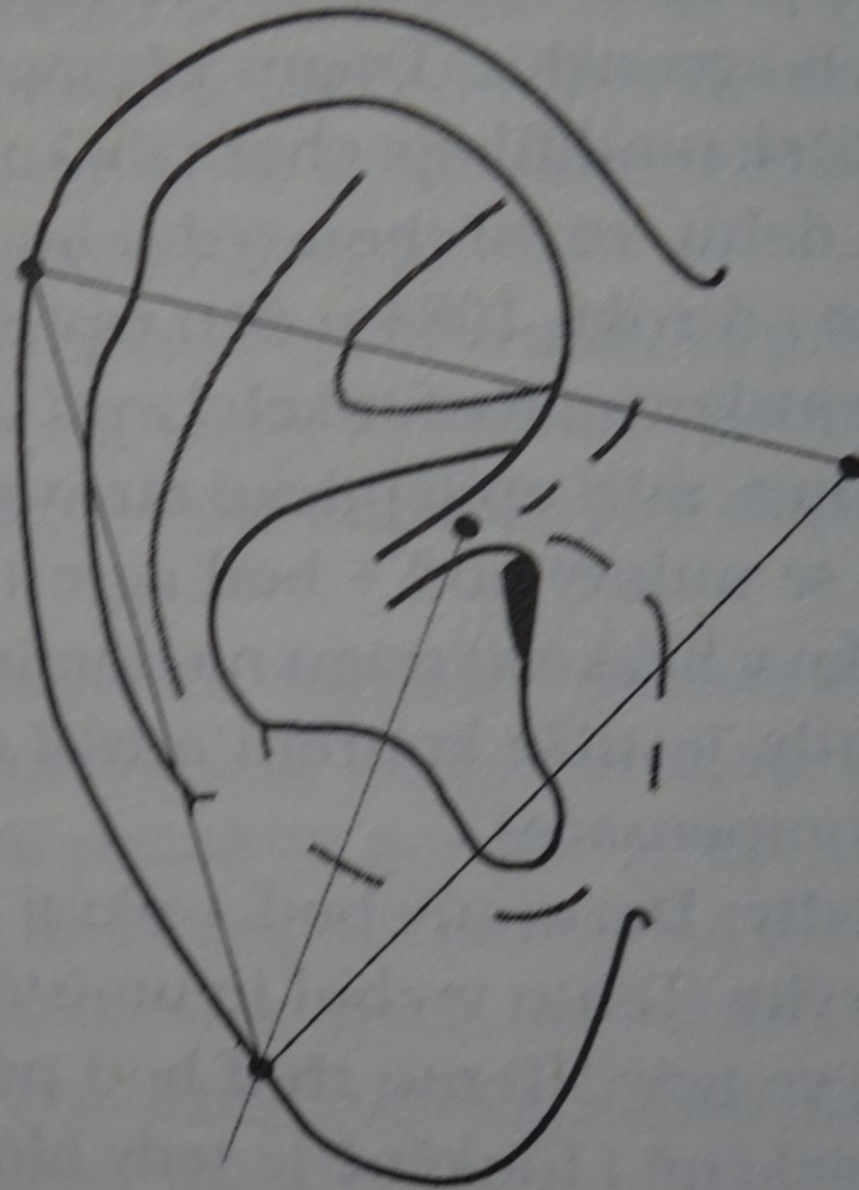
- **B) VLASTNÍ UŠNÍ GEOMETRIE**

- **Přímka z bodu 0 přes nalezený bod orgánu A – průsečík s okrajem ucha bod B**
- 
- **Z bodu B přímka (nebo 2 přímky) svírající s 0-B 30 st – opět průsečík (průsečíky) s okrajem ucha jsou další aktivní body C.**
- 
- **Body B a C jsou někdy terapeuticky účinnější než přímé orgánové body.**
- 
- **Nejdříve však nutno stimulovat bod 0**
- 
- **Ovlivní se celá plocha mezi přímkami – např. celá páteř.**

- **Použití:**
  - nevhodné v prvním sezení (účinek nastupuje později)
  - výjimka – prakticky všechny kožní choroby, včetně jizev
- **2.**
- **Pro dermatomy neplatí pohybový a viscerální homunkulus, ale segmentální inervace.**
- **Bod A – příslušný míšní segment přenesený na anthelix**
- 
- **Př.:**
- **Herpes zoster 0 + (A) + B na okraji boltce – vynikající výsledky**
-

- **C) TROJÚHELNÍKOVÉ PROGRAMY**

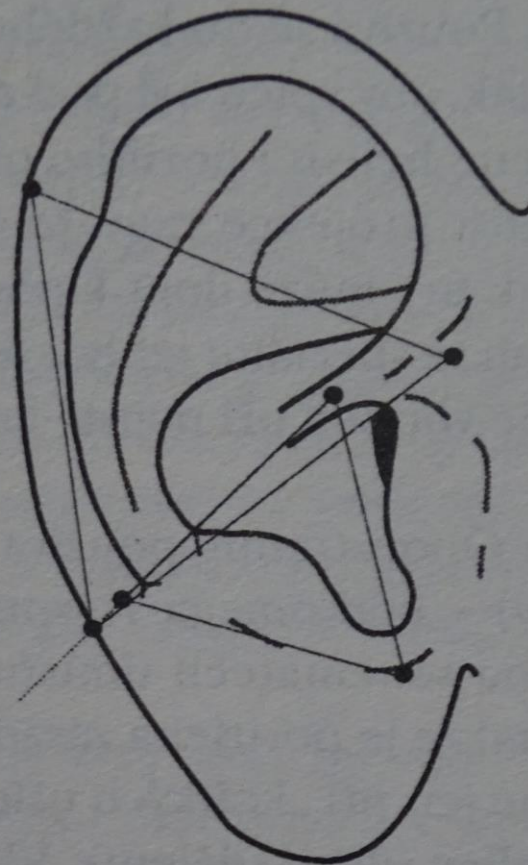
- 
- **Základna = spojnice 2 známých ( obvykle i významných) bodů – nad ní se vztyčí rovnostranný trojúhelník – 3.bod sestavy**
- 
- **Teoreticky není podloženo, ale v praxi hojně využíváno**
- 
- **Léčba návykových chorob**
- 
- 
- **(malá delta, velká delta)**
-



Obr. č. 63: Velký trojúhelník.

27 02 2022

musí vždy vést k agresivitě. Používá se hojně i při tabakismu a obesitě.



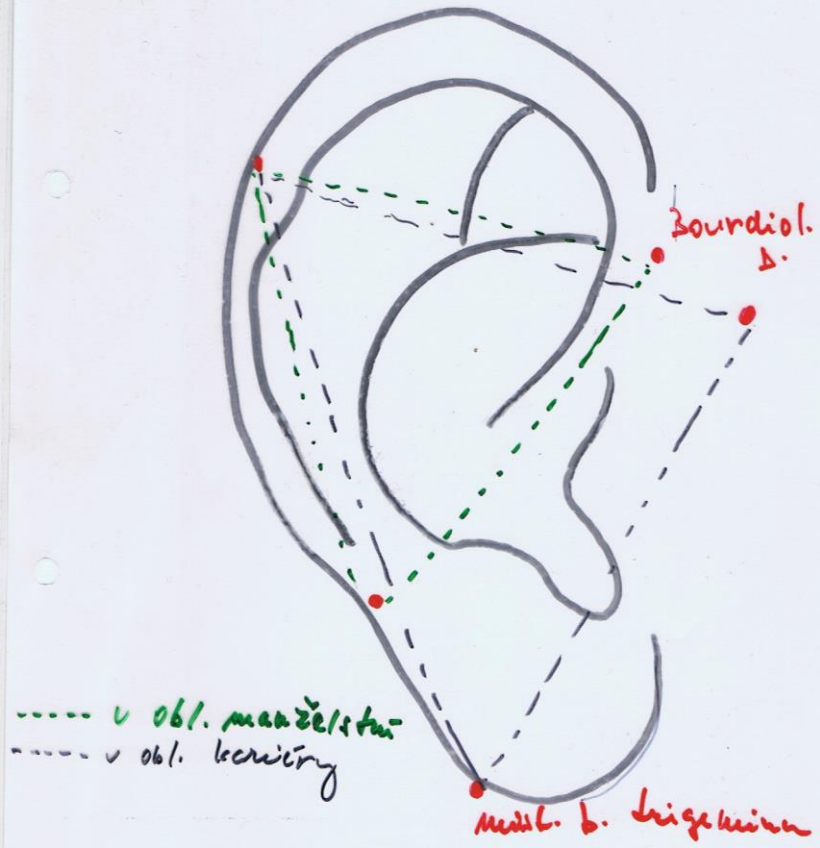
Obr. č. 62: Dvě verze velké delty.

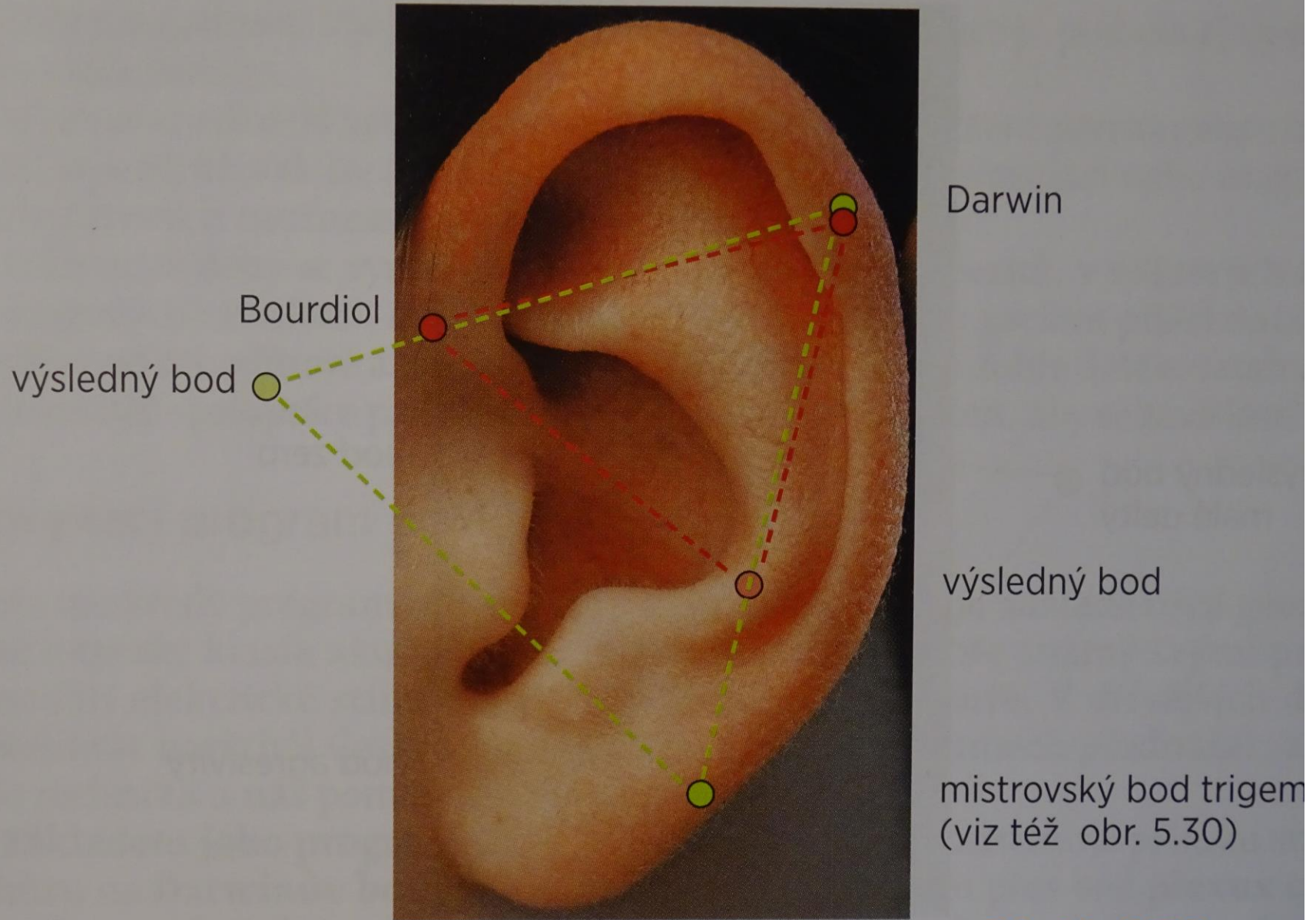
**Velký trojúhelník:** Darwinův bod + okraj lalůčku na R vrcholu antitragu (mistrovský bod trigeminu) + přední okraj ucha. Indikace jsou

27 02 2022

- 1. Velká delta
- Bourdiolův b. + Darwinův b. + 3. b- - nejčastěji na anthelixu
  
- 2. Velká delta
- Darwinův b. + mistrovský b. trigeminu + 3. b. obvykle mimo ucho na tváři

VELIKÝ TROJÚHELNÍK  
- FRUSTRACE

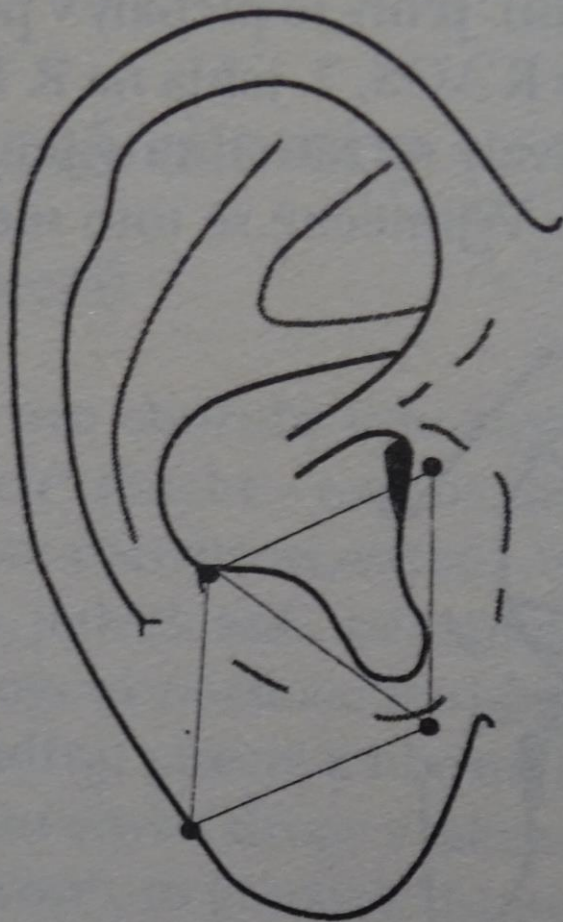




**Obr. 5.45** Trojúhelníkové programy – možnosti velké delty

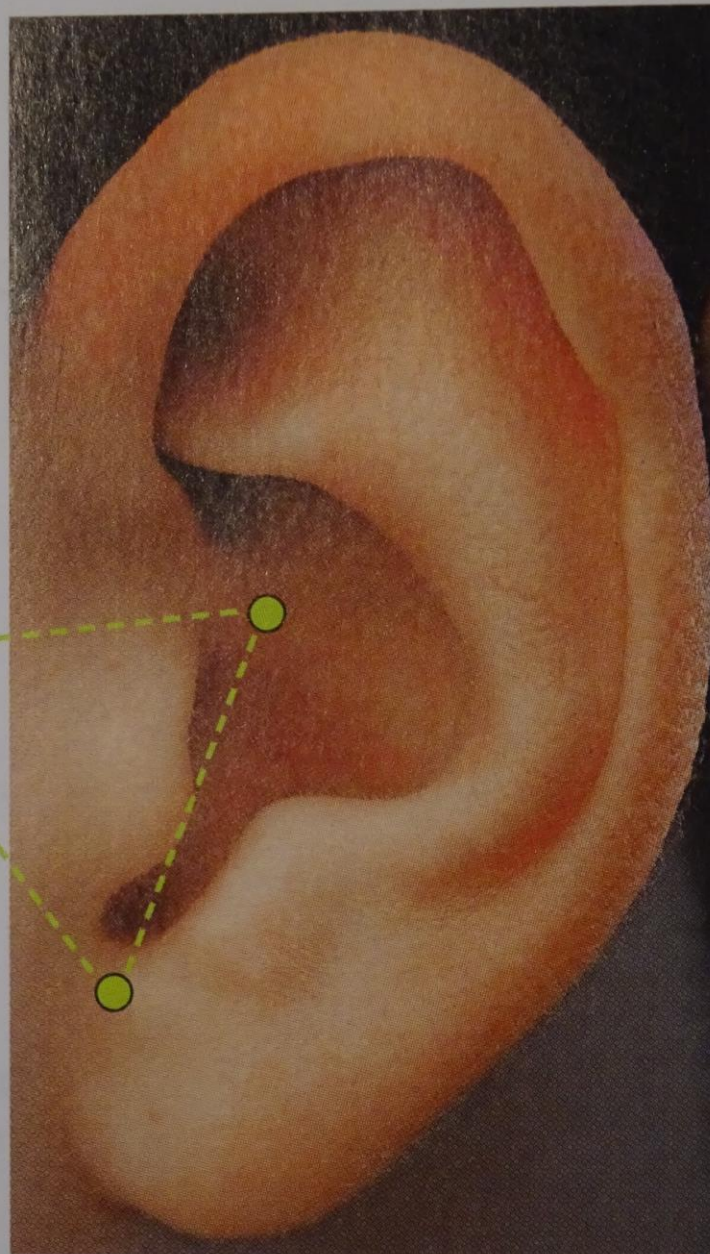
04 03 2022

chceme podpořit vůli, lalůček modifikuje chuť tabáku.



Obr. č. 61: „Malá delta“ se základnou: bod agresivity, dorsální konec antitragu, může mít třetí vrchol na tragu (delta 1) nebo na okraji lalůčku (delta 2).

výsledný bod  
malé delty



bod zero

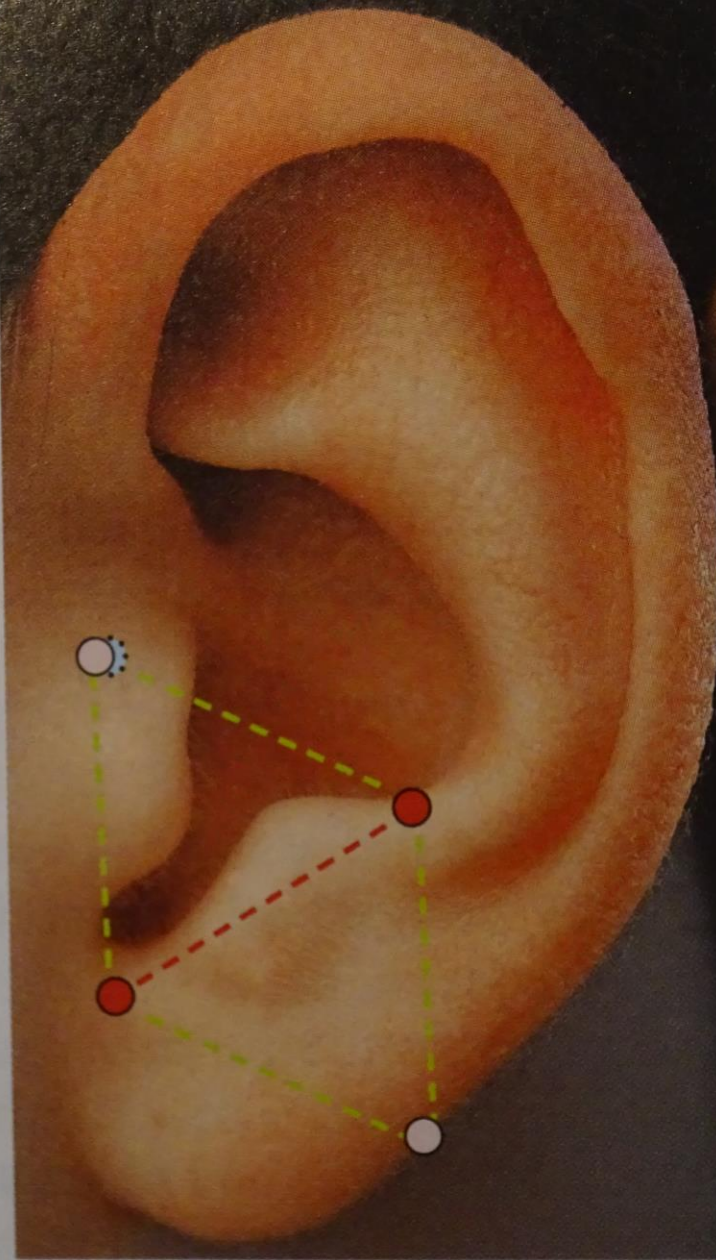
bod agresivity

**Obr. 5.46** Trojúhelníkové programy – malá delta (například obezita, odvykání)

04.03.2022

výsledný bod (vůle)

bod antiagrese



plexus caroticus

výsledný bod (chuť)

**Obr. 5.47** Malá delta – jiné možnosti

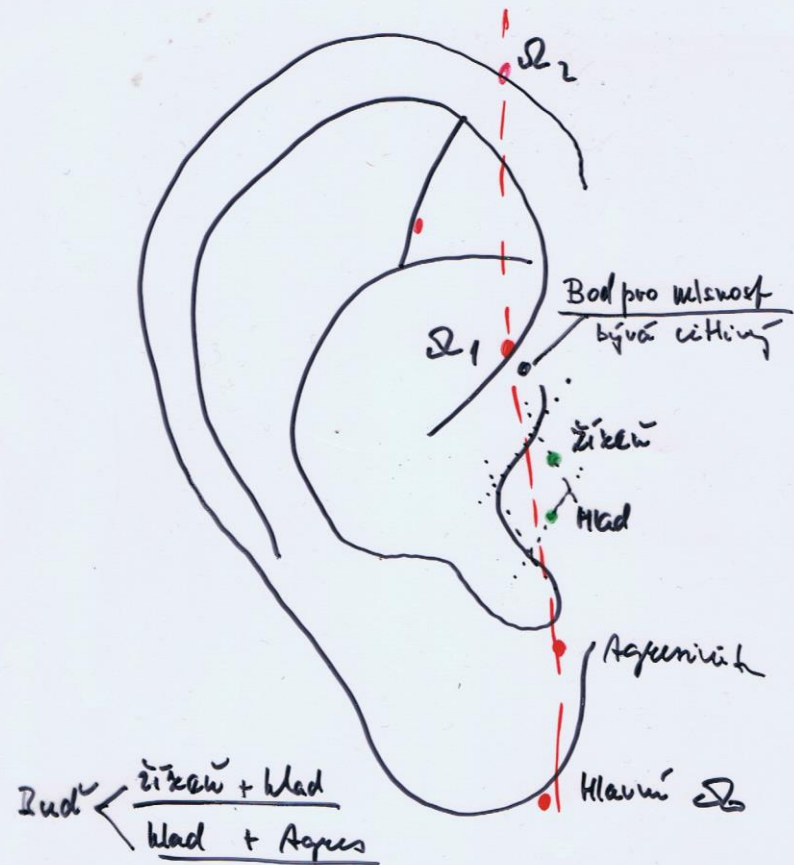
04 03 2022

- Bod chuti – zóna trigeminu
- - pokud pac udává, že má vůli dobrou a pevnou, ale nemůže se zbavit chuti na cigaretu
- - problém s vůlí – **Bod vůle**

# NÁVYKOVÉ CHOROBY

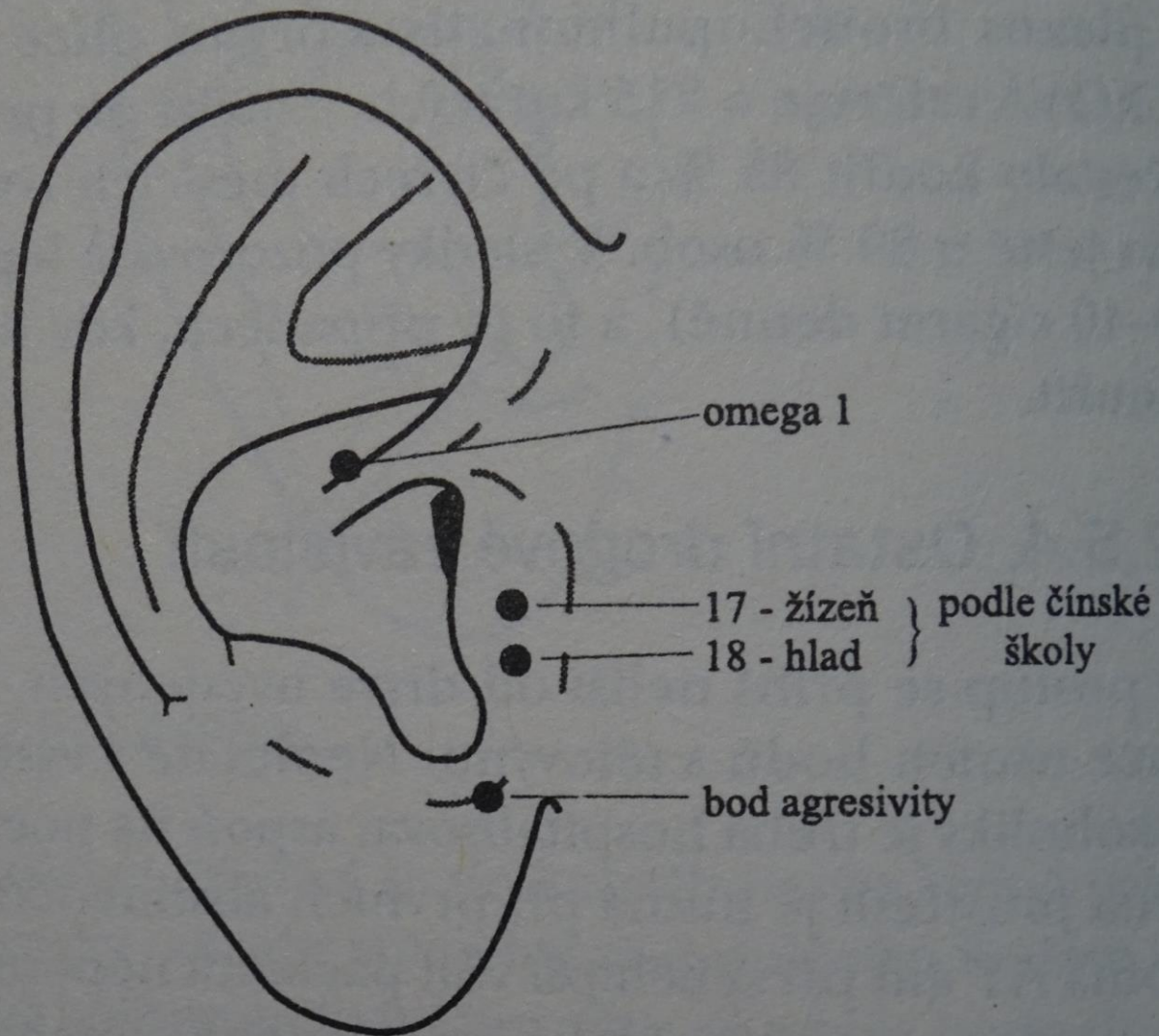
- Obezita
- Bod agresivity – ulehčuje prožívání i skrytých negativních emocí
- Bourdiolův bod – silné spychické, až psychoanalytické účinky
- (Bourdiol.b. – Číňané označují jako 51 – vegetativum
- Body žízeň a hlad (Čína 17, 18) – neznali Francouzové.
- - asi inervace od n.VII. (cestou chorda tympani) – vlákénka vedou zřejmě k chuťovým pohárkům
- - franc. Škola – přední části tragu - limbický systém

# OBEZITA



- Citlivost - (kád + žilka) - ušňovst skal. kůže
- Bez čít. aktivity - (kád + agresivita)
- Hlavní  $\Omega$  - chronická potíže, poruchy laterality
- $\Omega_1$  - porucha výšňy, intoxikace (moc soli, kouření, amalgámy + proudy v ústech)
- vegetativní str. osobnosti
- $\Omega_2$  - vzťah k okolí (pouť ušňovst, hla k domu, v práci)

visie na sebe jino  
v Třinci r. 1979.



Obr. č. 64: Sestava bodů stimulovaných při léčbě obesity.

27 02 2022

Odchod ze mlýna socialistického zdravotnictví do důč... ě of  
... ě of



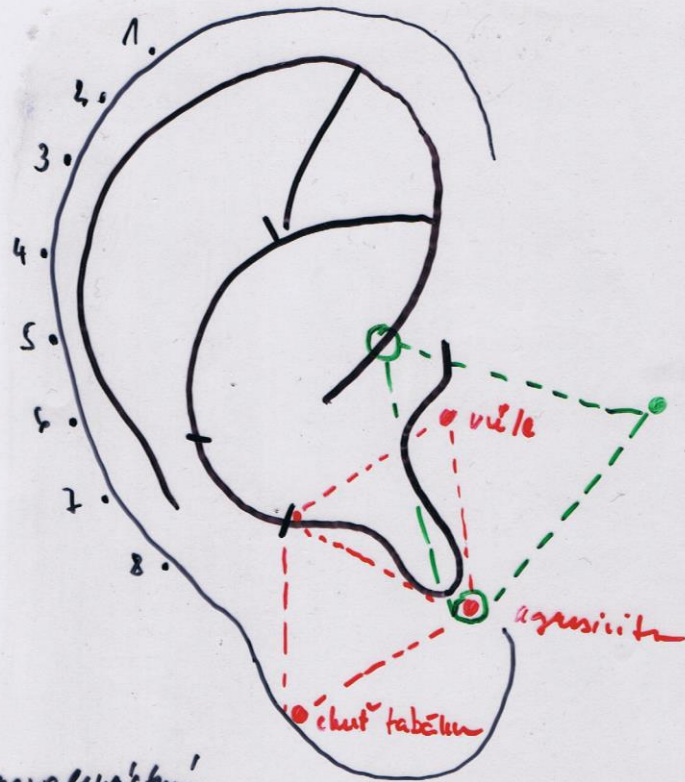
**Obr. 5.49** Program proti obezitě (kombinace Francie-Čína)

04 03 2022

KOUŘENÍ

ODVYKÁNÍ  
PROTI KOUŘENÍ

1-5 - Au; 1, 7, 8 - Ag (ocel)



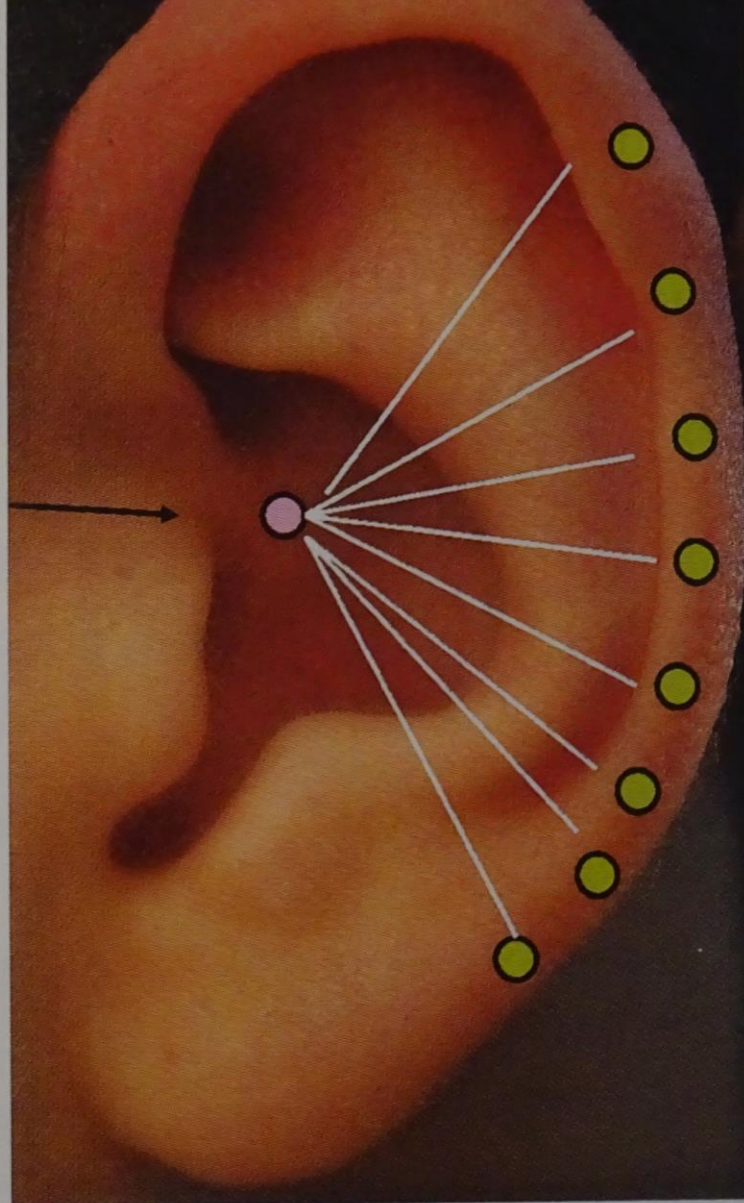
Spíchat pravoleváčtvi  
- u praváku vředy nyrone (5:0, 4:1 zhouřty)  
- zřiti dnyk to abctim uim přeznaty

**Malé delta (u kouřeni) - nalyk**

- chut tabaku - přitane chutnat  
- vile - nema' vili přitak

**Velké delta** = autikompenzaci; i u jing'che  
nalyku (j'dto), kompenzace

bod zero

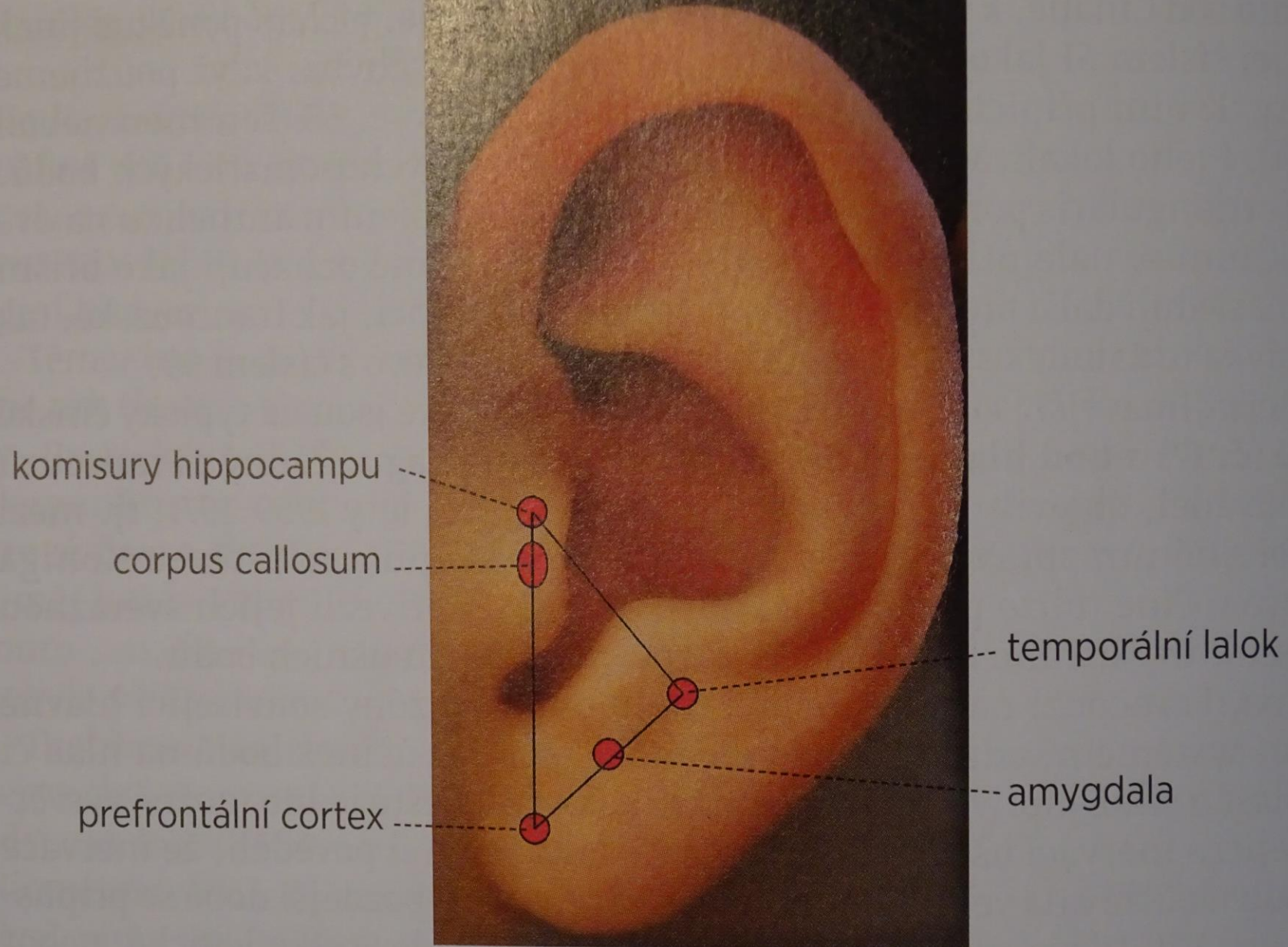


body na okraji helixu

**Obr. 5.48** Program na odvykání kouření podle Portnova

04 03 2022

MILANIHO TROJÚHELNÍK



**Obr. 5.50** Takzvaný Milaniho trojúhelník

04 03 2022

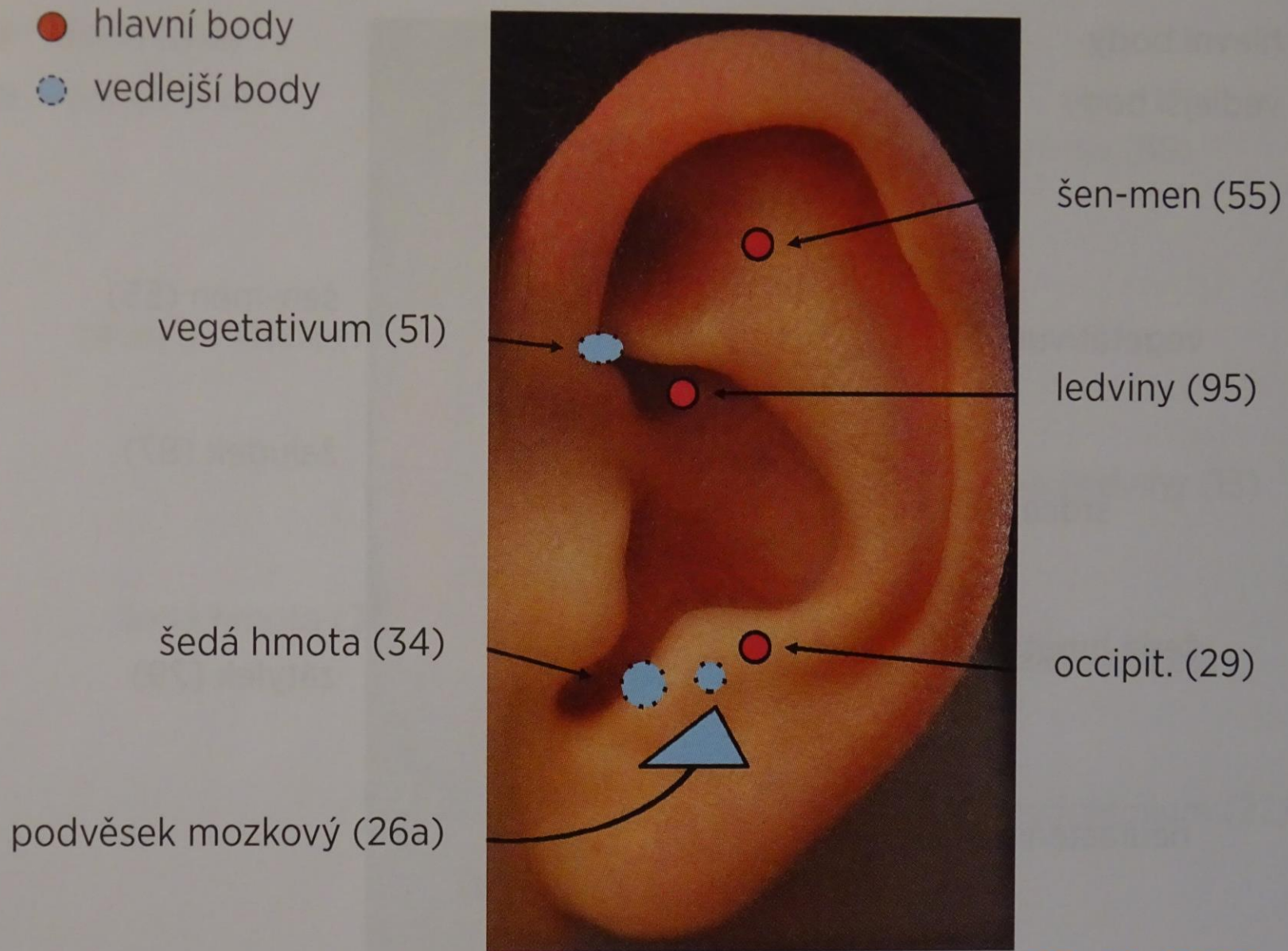
# MILANIHO TROJÚHELNÍK

- Leonello Milani – neurolog z Milána (mj. tvůrce MD kolagenových injekcí)
- - původně trojúhelník paměti
- - na velkém počtu dětí s ment. retardací – zjoušel zlepšovat jejich krátkodobou paměť
- - struktur CNS významné pro vštěpování a vybavování informací
- Tragus – komisury hippocampu + corpus callosum
- 1. Hippokampus – orientace v prostoru, přesun krátkodobých info do dlouhodobé paměti (poškození u Alzheimerera)
- 2. Corpus callosum – propojuje hemisféry, klíčová role v mentálním a fyzickém rozvoji, sladění vizuální a akustické paměti, koordinace pohybů

- **Milaniho trojúhelník:**
- 3. Zóna prefrontálního kortexu - další vrchol trojúhelníku
- - při chron. a psychosomat. on.
- 4. Zóna temporálního laloku
- - zpracování sensorických vjemů a vizuální paměti (poškození – afázie)
- 5. Amygdala (mandlové jádro)
- - součást limb.syst. – emoce – spíše negativní – strach, úzkost. - -  
vliv na paměť a rozhodování.

- Milani – u sledované skupiny dětí – výrazné zlepšení paměti
- Dolejšová, Wankatová – i u apalického syndromu s téměř zázračným efektem
- - napichování na dobu několika desítek sec.

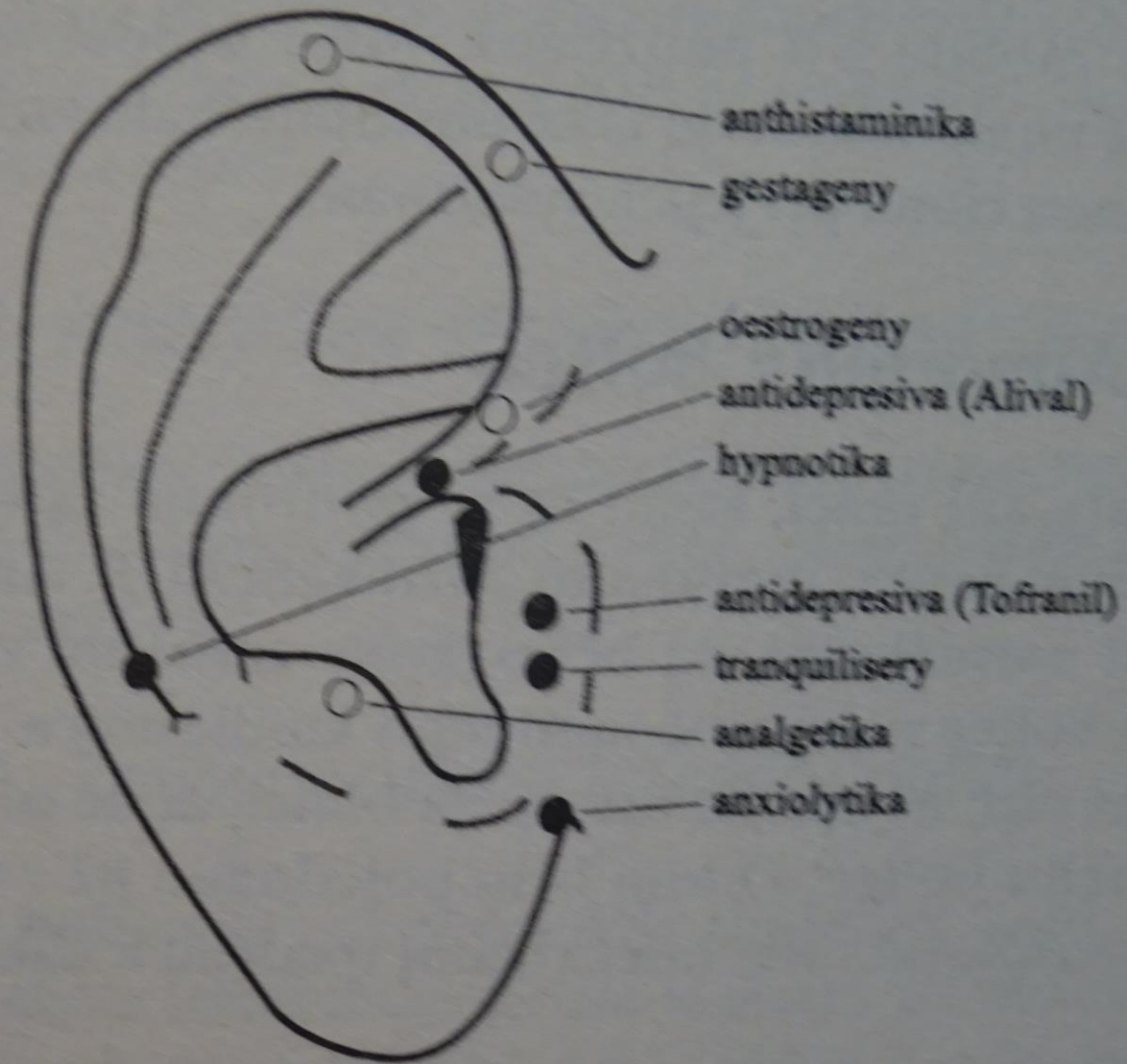
- hlavní body
- vedlejší body



Obr. 5.56 Čínský model – body proti bolesti

04 03 2022

ných léků.

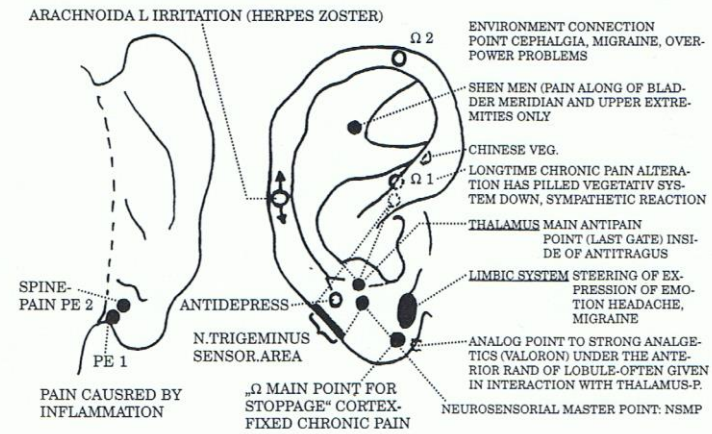


Obr. č. 47: Body srovnatelné s účinky léků.

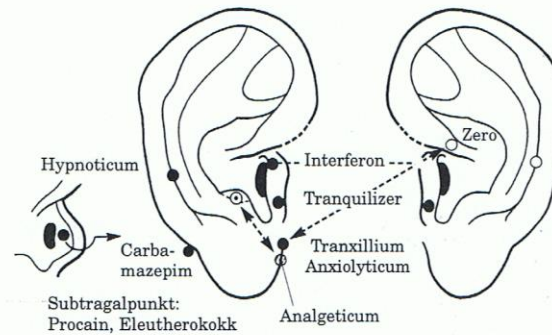
27 02 2022

- valium-bod (zklidňuje, účinný při odvykacích programech)
- omega-body (omega hlavní + omega 2 u těžkých, na léčbu nereagujících případů)

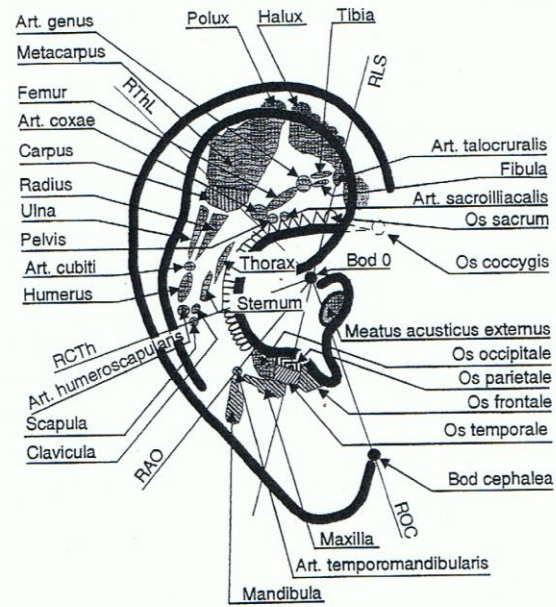
Schematické zobrazení méně obvyklých aurikulárních bodů dle Mastaliera:



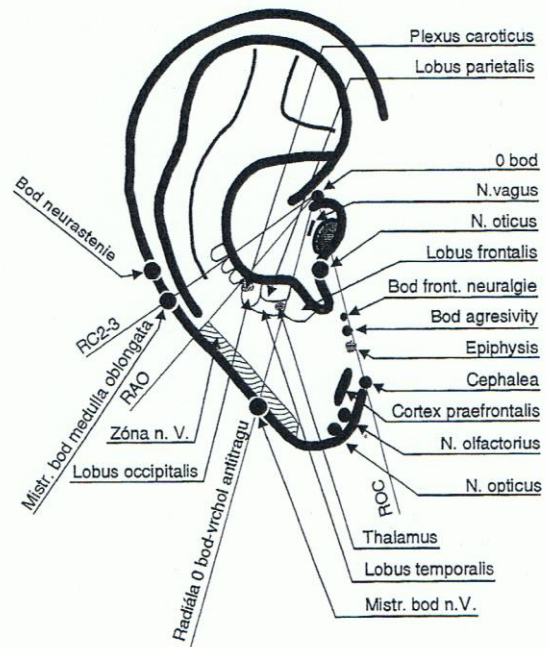
Obrázek č. 19



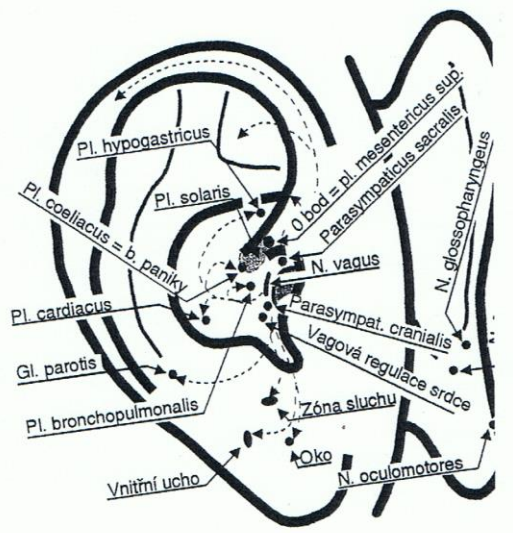
Obrázek č. 20



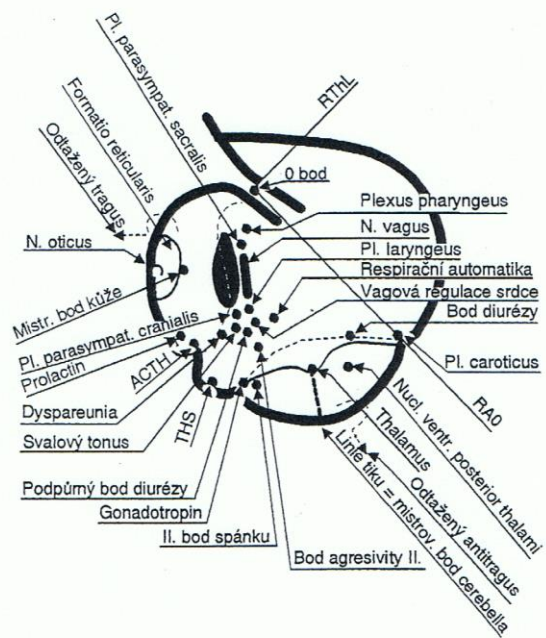
Obr. 9: Projekce skeletu



Obr. 12: Projekce CNS a hlavových nervů



projekce  
parasympatiku



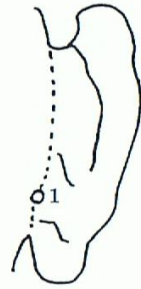
Obr. 13: Projekce CNS a hypofýzy v oblasti konchy



- 1 NULLPUNKT (PL. SOLARIS)
- 2 NULL' (0) TRAGUSMITE
- 3 NULL POSTERIOR



- 1 RACHENPUNKT  
WÜRGREFLEXPUNKT
- 2 PSYCHOREAKT.  
P. BOURDIOL



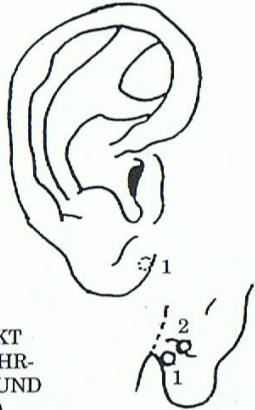
- 1 DNS PUNKT  
MESENCHYM-AFFIN,  
STEUERUNGSPUNKT FÜR  
ALLE DREI GEWEBESCHICHTEN



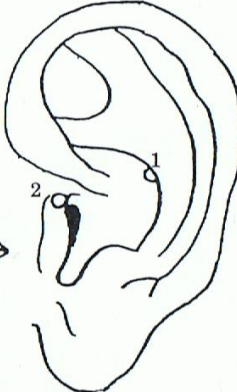
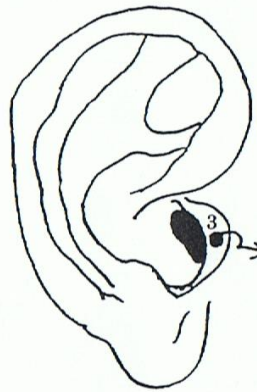
- 1 SCHILDDRÜSE
- 2 NEBENSCHILDDRÜSE
- 3 BRUSTDRÜSE (THYMUS)
- 4 NEBENNIERE
- 5 HYPOPHYSEN-VORDER-  
LAPPEN / HAUPTPUNKT  
FÜR STEUERUNG / STIMU-  
LATION DER PERIPHEREN  
ENDOCRINEN DRÜSEN
- 6 OVAR / HODEN  
OESTROGEN-PUNKT
- 7 PANCREAS



- 1 SENSORIELLER PUNKT  
GRENZPUNKT DER OHR-  
FREQUENZZONEN F UND  
G (NEURALGIEN UND  
PSYCHOSOMAT. BESCHWER-  
DEN)



- 1 PE 1 PUNKT
- 2 PE 2 PUNKT



IMMUNSYSTEM-AFFINE  
UND STIMULIERENDE  
OHRPUNKTE

- 1 THYMUS IN HÖHE TH 4
- 2 INTERFERON-ANALOG-  
PUNKT SPITZE TRAGUS
- 3 SUBTRAGALPUNKT  
(PROCAIN-ANALOG),-  
2. STEUERPUNKT DER  
FORMATIO RETICUL.-  
BES. BEI GENETISCHEN  
DISPOSITIONEN